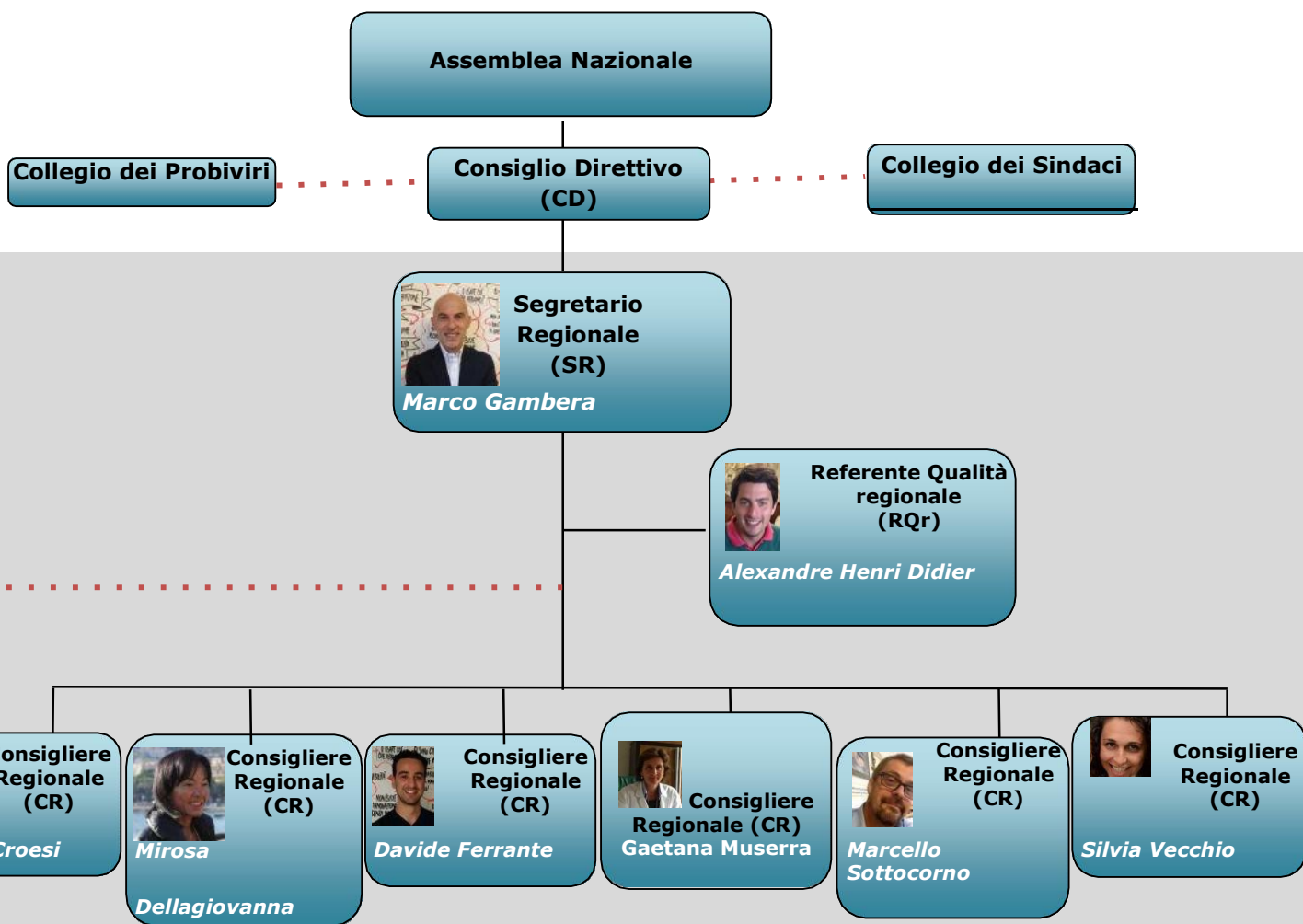


# Organigramma Segreterie Regionali SIFO per il quadriennio 2016-2020

## - Regione Lombardia -

**SIFO**



### Soci della Regione con Cariche Nazionali

MARIA GRAZIA CATTANEO - Vice Presidente SIFO  
 R.ELENA ALBINI ALBINI - Coordinatrice Area Scientifica Malattie autoimmuni e neurologiche  
 SOPHIA ELISABETH CAMPBELL DAVIES - Coordinatrice Area Giovani SIFO  
 GAETANA MUSERRA - Coordinatrice Area Scientifica Psichiatria  
 EMANUELA OMODEO SALÈ - Coordinatrice Area Scientifica Oncologia  
 DAVIDE ZENONI - Coordinatore Area Scientifica Nutrizione Clinica  
 MICHELA TIZZONI - Referente Area Nazionale Gas Medicali

### Soci della Regione con Cariche Regionali

DAVIDE FERRANTE - Referente Pagina SIFOWeb Regionale

**SOCI DELLA REGIONE**

Data ultimo aggiornamento 20.07.2018