

# INFORMAZIONI GENERALI

L'evento è gratuito e rivolto a n. 50 partecipanti tra farmacisti ospedalieri e territoriali; medici specialisti in oncologia, ematologia, medicina interna; infermieri professionali. I crediti ECM assegnati all'evento sono n. 7.

Per l'iscrizione si prega voler compilare ed inviare alla segreteria organizzativa la scheda di registrazione disponibile sul sito [www.italianacongressi.it](http://www.italianacongressi.it) (sezione "Eventi e congressi in corso") secondo le modalità ed entro i termini previsti sulla stessa.

## SEGRETERIA ORGANIZZATIVA E PROVIDER ECM



SEDE DI BARI

Via F. S. Abbrescia, 102 - T: 0809904054 - F: 0809904099

C: 3287365505 - M: [kettyverna@italianacongressi.it](mailto:kettyverna@italianacongressi.it)

SEDE DI ROMA

C: 3471877796 - M: [direzione@italianacongressi.it](mailto:direzione@italianacongressi.it)

W: [italianacongressi.it](http://italianacongressi.it)

## SEGRETERIA SCIENTIFICA

Dr.ssa Clelia Larenza

Dr. Giuseppe Polimeno

Dr.ssa Maddalena Sciacovelli

CON IL CONTRIBUTO NON CONDIZIONATO DI



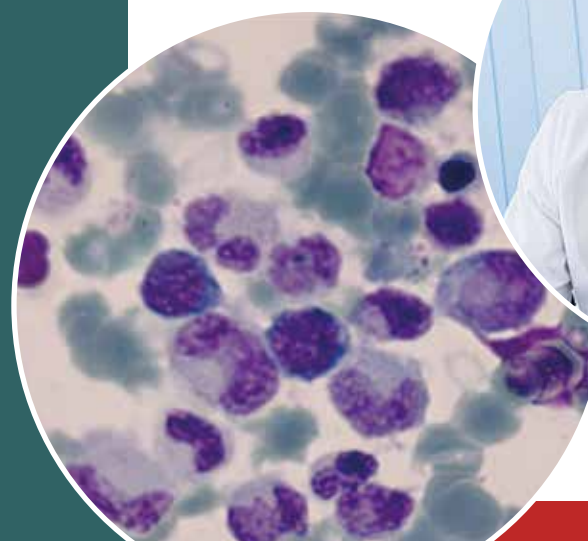
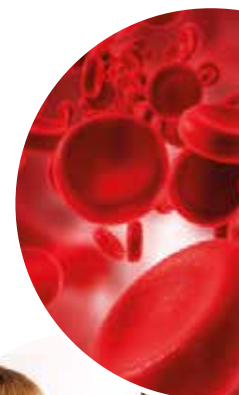
CON IL PATROCINIO DI



# LA RICONCILIAZIONE FARMACOLOGICA NEI PAZIENTI ONCO-EMATOLOGICI. QUALITÀ DELLA VITA, QUALITÀ DELLE CURE

15.06  
2016

ACQUAVIVA DELLE FONTI  
SALA CONVEGNI  
O.G.R. "F. MIULLI"



# PROGRAMMA

---

## SCIENTIFICO

---

- 08.30 Registrazione dei partecipanti  
08.45 Saluti istituzionali  
09.00 Il miglioramento della qualità della vita in oncologia  
**Fabrizio Celani**

### I SESSIONE: LA RICONCILIAZIONE FARMACOLOGICA

**Moderatori: Clelia Larenza, Antonio Sanguedolce \***

- 09.45 Aderenza terapeutica e riconciliazione farmacologica  
**Maddalena Sciacovelli**  
10.30 Sostenibilità delle cure  
**Ettore Attolini**  
10.45 Coffee break  
11.00 PDTA in oncoematologia  
**Giuseppe Polimeno**  
11.45 La rete ematologica pugliese  
**Nicola Di Renzo**  
12.30 Discussione  
13.15 Lunch

### II SESSIONE: QUALITÀ DELLA VITA E QUALITÀ DELLE CURE

**Moderatori: Massimo Errico, Giuseppe Polimeno**

- 14.00 Cure palliative  
**Giuseppe Nettis**  
14.45 Rapporto tra personale infermieristico e paziente  
**Maria Sgaramella, Benedetta Mallardi**  
15.40 Focus sui tumori rari  
**Michele Guida**  
16.25 Progetto di ricerca sui tumori rari Ares Puglia  
**Anna Ferretta**  
17.10 Discussione  
17.40 Verifica d'apprendimento con questionario ECM  
18.00 Chiusura dei lavori

# RELATORI

---

## MODERATORI

---

### **Ettore Attolini**

Direttore programmazione ospedaliera Ares Puglia

### **Fabrizio Celani**

Direttore Sanitario O.G.R. "F. Miulli", Acquaviva delle Fonti (BA)

### **Nicola Di Renzo**

Direttore responsabile reparto di Ematologia e Trapianto di Cellule Staminali, Ospedale Vito Fazzi, Lecce

### **Massimo Errico**

Direttore UOC Medicina Interna, O.G.R. "F. Miulli", Acquaviva delle Fonti (BA)

### **Anna Ferretta**

Biologa ricercatrice

### **Michele Guida**

Responsabile Ambulatori Tumori rari e melanoma, Istituto dei Tumori "Giovanni Paolo II", Bari

### **Clelia Larenza**

Direttore Servizio Farmacia Ospedaliera, O.G.R. "F. Miulli", Acquaviva delle Fonti (BA)

### **Benedetta Mallardi**

Infermiera professionale UOC Medicina Interna, O.G.R. "F. Miulli", Acquaviva delle Fonti (BA)

### **Giuseppe Nettis**

Dirigente Medico UOC Medicina Interna, O.G.R. "F. Miulli", Acquaviva delle Fonti (BA)

### **Giuseppe Polimeno**

Dirigente Medico UOC Medicina Interna, O.G.R. "F. Miulli", Acquaviva delle Fonti (BA)

### **Antonio Sanguedolce**

Direttore Sanitario Asl di Lecce

### **Maddalena Sciacovelli**

Farmacista Dirigente c/o Farmacia Ospedaliera, O.G.R. "F. Miulli", Acquaviva delle Fonti (BA)

### **Maria Sgaramella**

Infermiera professionale UOC Medicina Interna, O.G.R. "F. Miulli", Acquaviva delle Fonti (BA)