

# INNOVABILITY

2017

MILANO, 8-9 GIUGNO 2017

---

# obiettivi

---

Anche nella edizione 2017, il Convegno “Innovability. Innovazione e sostenibilità con il paziente al centro” affronta uno dei temi più rilevanti e cruciali per i processi di cambiamento e di governance della Sanità.

Il significato di innovazione sarà concentrato in campo neurologico attraverso alcuni esempi di patologie neurologiche croniche (Sclerosi Multipla, Alzheimer, Atrofia Muscolare Spinale).

Il tema della sostenibilità sarà invece esplorato dal punto di vista organizzativo attraverso politiche di integrazione ospedale-territorio e sviluppo di PDTA e logiche di rete per patologie croniche ad alta complessità.

In questo contesto si parlerà anche di biosimilari e di come questi farmaci possano rappresentare una risorsa per la razionalizzazione della spesa farmaceutica.

## DIRETTORI SCIENTIFICI

**Monica M.G. Di Luca**  
Dipartimento di Scienze  
Farmacologiche e  
Biomolecolari  
Università degli Studi  
Milano

**Leandro Provinciali**  
Presidente Società Italiana  
di Neurologia  
Dipartimento Scienze Neurologiche  
Clinica Neurologica  
A.O.U. Ospedali Riuniti  
Università degli Studi  
Ancona

# #innovazione

**GIOVEDÌ, 8 GIUGNO**

13.00 *Welcome coffee e registrazione partecipanti*

MODERATORI: Monica Di Luca, Leandro Provinciali

## INNOVAZIONE IN NEUROLOGIA

14.00 *LETTURA MAGISTRALE*

**Il significato dell'innovazione nella Neurologia**  
Leandro Provinciali

14.30 **Quale significato di innovazione nei trattamenti della Sclerosi Multipla**

Nicola De Rossi

15.00 **I nuovi trattamenti nella Sclerosi Multipla**

Alice Laroni

15.30 **Q&A**

15.45 *Pausa caffè*

16.15 **La gestione delle patologie rare in neurologia. Atrofia Muscolare Spinale: il significato clinico del trattamento**

Marika Pane

16.45 **La nuova sfida: prossimi scenari nel trattamento dell'Alzheimer**

Ferdinando Nicoletti

17.15 **Q&A**

17.45 **Conclusioni**

Monica Di Luca, Leandro Provinciali

18.00 Chiusura dei lavori

# innovazione e sostenibilità con il paziente al centro

## ECM

Sulla base del regolamento applicativo approvato dalla CNFC, Accademia Nazionale di Medicina (provider n. 31), assegna alla presente attività ECM (31-191307): **7 crediti formativi**.

L'evento è accreditato per farmacisti nelle discipline: farmacia ospedaliera, farmacia territoriale. Non sarà possibile erogare crediti per discipline non previste.

L'attestazione dei crediti ottenuti è subordinata a:

- partecipazione ad almeno il 90% della durata dell'evento;
- compilazione della scheda di valutazione dell'evento;
- superamento della prova di apprendimento (questionario, almeno 75% risposte esatte).

Si rammenta al partecipante che il limite massimo dei crediti formativi ricondotti al triennio di riferimento 2017-2019 acquisibili mediante invito da sponsor è di 1/3.

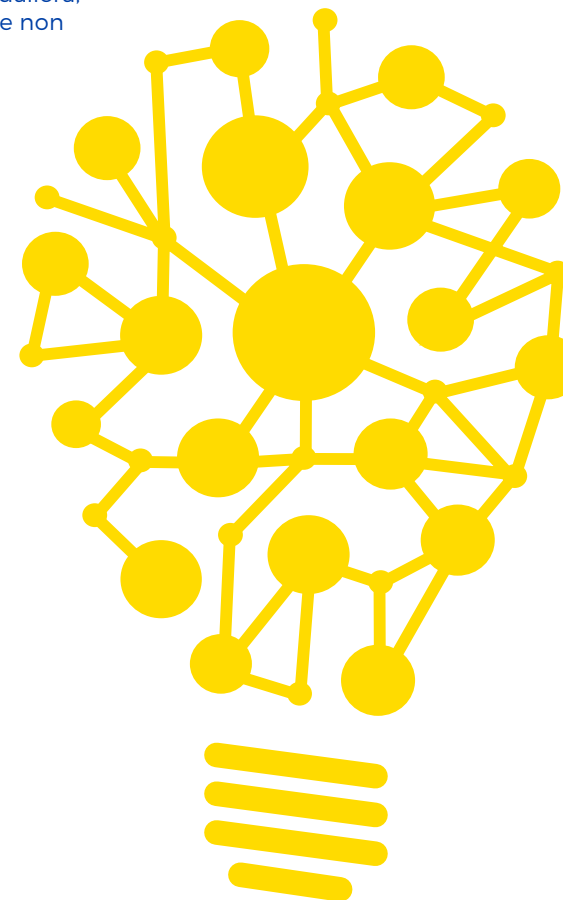
## CON IL PATROCINIO DI



SOCIETÀ ITALIANA DI FARMACIA  
OSPEDALIERA E DEI SERVIZI FARMACEUTICI  
DELLE AZIENDE SANITARIE



SOCIETÀ ITALIANA DI NEUROLOGIA



# #sostenibilità

**VENERDÌ, 9 GIUGNO**

MODERATORI: Alessandra Mecozzi, Valeria Tozzi

8.45 **Futuro del SSN: quali sfide e quale futuro**  
Federico Spandonaro

## L'INTEGRAZIONE DI POLITICHE E SISTEMI PER LA GESTIONE DI PATOLOGIE CRONICHE COMPLESSE

9.15 **Le politiche di territorializzazione della regione Emilia-Romagna: le Case della salute**  
Imma Cacciapuoti

9.35 **Modelli di organizzazione a rete per la Sclerosi Multipla**  
Valeria Tozzi

10.05 **Il polo neurologico integrato della provincia di Parma**  
Enrico Montanari

10.35 **L'esperienza dei professionisti e dell'associazione pazienti**  
Mario A. Battaglia, Silvia Borghesi, Enrico Montanari

11.05 **Q&A**

11.20 *Pausa caffè*

## IL RUOLO DEI BIOSIMILARI NEL SOSTEGNO DELL'INNOVAZIONE

11.45 **I biosimilari: uno strumento innovativo per la razionalizzazione della spesa farmaceutica**  
Francesco S. Mennini

12.15 **La governance dei farmaci biosimilari: l'esempio della Regione Veneto**  
Margherita Andretta, Luca Degli Esposti

12.45 **Q&A**

13.00 **Take home messages**  
Alessandra Mecozzi, Valeria Tozzi

13.15 Chiusura dei lavori e questionario di valutazione dell'apprendimento

## RELATORI E MODERATORI

### **Margherita Andretta**

Coordinamento regionale  
unico sul farmaco  
Regione Veneto  
Verona

### **Mario A. Battaglia**

Presidente FISM Onlus  
Fondazione Italiana Sclerosi  
Multipla  
Genova

### **Silvia Borghesi**

Dipartimento per l'assistenza  
farmaceutica  
AUSL Parma

### **Imma Cacciapuoti**

Servizio Assistenza Territoriale  
Assessorato Politiche  
per la Salute  
Regione Emilia-Romagna  
Bologna

### **Nicola De Rossi**

SSVD Neurologia  
Centro regionale Sclerosi  
Multipla  
ASST Spedali Civili  
Presidio Ospedaliero  
di Montichiari  
Brescia

### **Luca Degli Esposti**

CliCon S.r.l.  
Health, Economics &  
Outcomes Research  
Ravenna

### **Alice Laroni**

Clinica Neurologica  
Dipartimento di Neuroscienze,  
Riabilitazione, Oftalmologia,  
Genetica  
e Scienze Materno-Infantili  
Università di Genova e IRCCS  
AOU San Martino - IST  
Genova

### **Alessandra Mecozzi**

Direzione regionale salute  
e politiche sociali  
Risorse Farmaceutiche  
Regione Lazio  
Roma

### **Francesco Saverio Mennini**

EEHTA, CEIS  
Facoltà di Economia  
Università di Roma "Tor Vergata"

### **Enrico Montanari**

Polo Neurologico Interaziendale  
Parma

### **Ferdinando Nicoletti**

Dipartimento Fisiologia  
e Farmacologia  
"Vittorio Erspamer"  
"Sapienza" Università  
Roma

### **Marika Pane**

Neuropsichiatria infantile  
Fondazione Policlinico  
A. Gemelli  
Centro Clinico Nemo  
Roma

### **Federico Spandonaro**

Università degli Studi di Roma  
"Tor Vergata"  
Presidente C.R.E.A. Sanità  
Roma

### **Valeria Tozzi**

Government, Health and Not  
for Profit Division  
SDA Bocconi  
Milano

## SEDE DEL CONVEGNO

Hotel NHOW  
Via Tortona 35 - Milano

## PROVIDER ECM



Informazioni e iscrizioni  
Tel 010 8379444 | Fax 01083794260  
[segreteriacorsi@accmed.org](mailto:segreteriacorsi@accmed.org)

## SEGRETERIA ORGANIZZATIVA

Forum Service  
Via Martin Piaggio 17/6 - 16122 Genova

CON IL CONTRIBUTO NON CONDIZIONANTE DI

