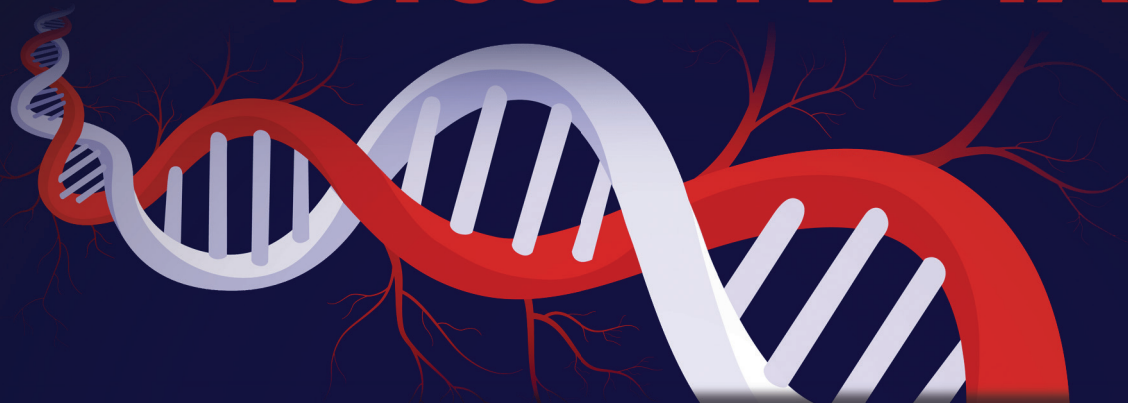


Focus su emofilia: verso un PDTA?



3 Novembre 2021

Hotel NH Padova, Via Niccolò Tommaseo, 61 - 35131 Padova

INFORMAZIONI ECM

È stata effettuata la richiesta di accreditamento per num. **50 partecipanti** appartenenti alle seguenti figure professionali: **MEDICO CHIRURGO**: Ematologia, Medicina Interna
FARMACISTA: Farmacia Ospedaliera
Numero crediti ECM: 6
ID ECM: 331- 330840

OBIETTIVO FORMATIVO NUM. 18 (tecnico professionale)

Contenuti tecnico-professionali (conoscenze e competenze) specifici di ciascuna professione, di ciascuna specializzazione e di ciascuna attività ultraspecialistica, ivi incluse le malattie rare e la medicina di genere.

MODALITÀ D'ISCRIZIONE

L'iscrizione al corso è libera e gratuita e può essere effettuata online sul sito
www.formeeting.it/fad/iscrizioni.asp?id=5427&m=1&check=htrwsa&lang=yes



Con la sponsorizzazione non condizionante di:



CSL Behring



Con il patrocinio di:



SOCIETÀ ITALIANA DI FARMACIA
OSPEDALIERA E DEI SERVIZI FARMACEUTICI
DELLE AZIENDE SANITARIE

Fenix Srl - via Ugo Foscolo, 25 - 27100 Pavia - Tel 0382 1752851 - Fax 0382 1752852 - e-mail: segreteria@fenix-srl.it - Responsabile dr. Agostino Tacconi

RESPONSABILE SCIENTIFICO

DOTT. LOLLI VINCENZO: Responsabile f.f. UOS Farmacia, Ospedale S. Maria Regina degli Angeli
Adria (RO) ULSS 5 Polesana

FACULTY

DEGLI ESPOSTI LUCA: Presidente e Direttore generale CliCon S.r.l. Heath, Economics & Outcomes Research

IADICICCO GIROLAMA: Farmacista, UOC Farmacia Ospedaliera Centralizzata, AO di Padova

MANNUCCI FRANCESCA: Farmacista, AULSS 6 Euganea

STEFAN ANDREA: Presidente, Associazione Bambini e Giovani con Emofilia e altre Coagulopatie (ABGEC)

TOSETTO ALBERTO: Responsabile, Centro Malattie Emorragiche e Trombotiche (CMET) di Vicenza

ZANON EZIO: Responsabile Centro Regionale Multidisciplinare per la Prevenzione, Profilassi e Trattamento Avanzato dell'Artropatia Emofilica, UOSD Coagulopatie di Padova

ZATTONI ELENA: Farmacista, UOS Azienda Zero di Padova

RAZIONALE

L'Emofilia A Congenita è una malattia rara a trasmissione genica, associata ad una coagulazione insufficiente del sangue che espone chi ne è affetto al rischio di sanguinamenti incontrollati. Il deficit della coagulazione è provocato da una carenza del Fattore VIII della coagulazione. I nuovi trattamenti terapeutici indicati per il trattamento dell'Emofilia di tipo A Congenita, hanno il pregio principale di ridurre il numero di somministrazioni del paziente, determinando un miglior rapporto del malato con la terapia anche in termini di quality of life e aderenza alla terapia stessa. La Regione Veneto ha istituito un gruppo tecnico multidisciplinare per la stesura di documenti di valutazione e di indirizzo terapeutico fornendo indicazioni utili ed omogenee ai clinici per la prescrizione di questi farmaci, ma anche al fine di razionalizzarne l'utilizzo e rendere sostenibile il carico economico assistenziale.

Queste nuove classi di farmaci di elevato costo, vengono gestite dai servizi delle farmacie ospedaliere: ogni nuova prescrizione determina necessariamente una verifica puntuale dei fabbisogni e la necessità di riprogrammare ed eventualmente integrare il budget assegnato per la spesa farmaceutica. La stesura dei capitolati di gara può rappresentare un momento decisivo per realizzare forme di confronto sulla qualità/prezzo su prodotti farmaceutici che presentano stesse indicazioni, pur escludendo la possibilità di una equivalenza terapeutica. La scelta del miglior dosaggio di farmaco per ciascun paziente deve essere lasciata al clinico che oggi dispone di sistemi di analisi e di modelli matematici per la personalizzazione del trattamento, mentre oggi sempre più il ruolo ponte del farmacista ospedaliero, tra clinico e paziente, è divenuto importante per il monitoraggio dell'aderenza terapeutica e la gestione dello shift onde evitare giacenze inutilizzabili. Questi trattamenti in profilassi, ottimizzati dall'aderenza, permettono di controllare e prevenire le emorragie, anche articolari, massimizzando conseguentemente la qualità e la durata della vita del paziente. La necessità di aumentare la cultura e l'awareness in merito alla patologia, anche a livello istituzionale auspica nel prossimo futuro l'organizzazione di team multi disciplinari a supporto del paziente e del caregiver.

PROGRAMMA

8:45 - 9:00

Registrazione dei partecipanti

9:00 - 9:10

Apertura del corso e rationale - **Lolli**

Sessione I - MEDICI CLINICI

9:10 - 9:30

Emofilia congenita: stato dell'arte e prospettive future - **Zanon**

9:30 - 9:50

Peculiarità e differenza della terapia con fattore VIII VS la non factor replacement therapy - **Zanon**

9:50 - 10:10

Profilassi personalizzata e valutazione delle farmacocinetiche - **Tosetto**

10:10 - 10:30

Farmacoutilizzazione e consumo di risorse sanitarie nell'emofilia. Evidenze dalla Regione Veneto - **Degli Esposti**

10:30 - 10:45

Discussione - **ALL**

10:45 - 11:00 Pausa

Sessione II - FARMACISTI OSPEDALIERI

11:00 - 11:30

Stesura dei documenti d'indirizzo, valutazione degli scenari attuali e budget impact - **Iadicicco**

11:30 - 12:00

La continuità assistenziale Ospedale-Territorio per le terapie in regime di PHT con somministrazione per infusione in ambito domiciliare - **Mannucci**

12:00 - 12:30

Ruolo del farmacista ospedaliero nella relazione tra paziente e medico curante - **Lolli**

12:30 - 13:00

Come orientarsi con le nuove terapie nelle gare ospedaliere - **Zattoni**

13:00 - 13:05

Discussione - **ALL**

13:05 - 14:00 Pausa

Sessione III - ASSOCIAZIONE PAZIENTI

14:00 - 14:20

La riorganizzazione assistenziale imposta dal COVID-19 e il teleconsulto per i pazienti emofilici - **Tosetto**

14:20 - 14:50

Unmet needs & quality of life del paziente. Come migliorare i bisogni insoddisfatti, dal punto di vista del paziente - **Stefan**

14:50 - 15:10

Discussione - **ALL**

Sessione IV - TAVOLA ROTONDA

15:10 - 16:00

Tavola Rotonda Come migliorare il processo assistenziale e razionalizzare i trattamenti: verso un PDTA - **ALL**

16:00 - 16:25

Take home messages - **ALL**

16:25 - 16:30

Chiusura Lavori e Compilazione questionario ECM