

Informazioni Generali

SEDE T Hotel - Località Garrubbe
88040 Feroletto Antico Lamezia terme (CZ)

CREDITI FORMATIVI - ECM

L'evento è stato accreditato al Ministero della Salute dal Provider Collage S.r.l. (cod. rif. Albo Nazionale Provider 309) rif. ECM n. 309-71320 per:

Farmacista - Medico Chirurgo

Discipline: Medicina Interna, Oncologia, Nefrologia, Ematologia.

Sono stati assegnati all'evento n. 6 Crediti Formativi.

Per avere diritto ai crediti formativi ECM è obbligatorio:

- frequentare il 100% delle ore formative
- compilare correttamente il questionario ECM (l'attribuzione dei crediti è subordinata al superamento del 70% delle risposte corrette)
- compilare la scheda di valutazione

- appartenere ad una delle discipline per il quale è stato accreditato l'evento
- riconsegnare la documentazione debitamente compilata e firmare a fine evento presso la Segreteria
- firmare il registro presenza all'inizio ed a termini dei lavori

CERTIFICAZIONE ECM L'attestato ECM potrà essere scaricato a partire dal 91° giorno successivo alla data dell'evento dal sito: www.collagecongressi.it, sez. congressi ecm, selezionando l'anno di riferimento e il titolo del congresso.

ATTESTATO di PARTECIPAZIONE Al termine dell'attività formativa verrà rilasciato l'attestato di partecipazione.

ISCRIZIONE al CORSO L'iscrizione al corso è obbligatoria ed a numero chiuso.

Sponsor

abbvie

AMGEN®

janssen
PHARMACEUTICAL COMPANIES
OF Johnson & Johnson

Pfizer

Takeda

TEVA

con il Patrocinio di



Società Italiana
di Farmacologia



SIFO
Società Italiana
di Farmacia Ospedaliera
e dei servizi farmaceutici



Dipartimento
Tutela della Salute
Regione Calabria



Azienda Sanitaria
Provinciale di Catanzaro



Ordine dei Medici Chirurghi
e degli Odontoiatri di Catanzaro



Ordine dei Farmacisti
di Catanzaro



Organizzazione e Provider

Via U. Giordano, 37/A - 90144 Palermo - Tel. 091 6824578 - Fax 091 9889354
e-mail: belinda.mineo@collagecongressi.it - web: www.collagecongressi.it



Università "Magna Graecia"
di Catanzaro



AOI "Mater Domini"
Catanzaro

Appropriatezza prescrittiva dei fattori di crescita nella terapia di supporto

Responsabile Scientifico: Prof. Giovambattista De Sarro

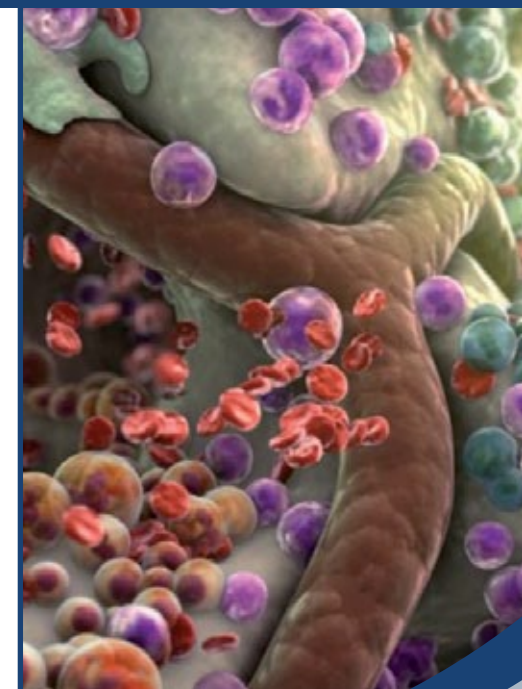
30 ottobre 2013

T Hotel
Località Garrubbe - Feroletto Antico
Lamezia terme

CORSO DI FORMAZIONE



n. 6 Crediti Formativi



RAZIONALE SCIENTIFICO

- I diversi fattori di crescita per l'eritropoiesi presentano caratteristiche uniche dovute peso molecolare, alla complessa struttura tridimensionale, alla complessità dei processi di fabbricazione basati su organismi viventi, all'inadeguatezza dei metodi analitici attuali ai fini della caratterizzazione completa di queste proteine complesse (in particolare le proteine di maggiori dimensioni e glicosilate) e alla dipendenza dell'attività biologica (ossia l'efficacia e la sicurezza) dalla riproducibilità del processo di fabbricazione, dagli standard aziendali e dal mantenimento dell'integrità della catena del freddo.
- Inoltre, va sottolineato che i diversi fattori di crescita per l'eritropoiesi sono inclini a scatenare una risposta immunitaria, un evento osservato raramente con i farmaci a basso peso molecolare.

Di conseguenza, un farmaco biotecnologico non può essere riprodotto con la stessa facilità con cui si riproduce un farmaco a basso peso molecolare. Ciò implica che una nuova versione di un biotecnologico potrebbe sembrare identica al prodotto originale, ma non esserlo mai: ecco perché nasce il termine "biosimilare".

Obiettivi

- Questo convegno si propone di focalizzare alcuni obiettivi, che riguardano:
- L'appropriatezza della prescrizione dei diversi fattori di crescita dell'eritropoiesi
- La discussione delle strategie già implementate o programmate dalle autorità sanitarie regionali per governare la spesa

- Dott. **Alfredo Caglioti** Dirigente Medico, Responsabile U.O.S. di Nefrologia e Dialisi, A. P. U. Catanzaro
- Dott. **Maurizio Ciccarelli** Dirigente Medico dell'U.O. di Nefrologia, Dialisi e Trapianto e Centro dell'ipertensione arteriosa, Azienda Ospedaliera Bianchi Melacrino Morelli, Reggio Calabria
- Dott.ssa **Adele Emanuela De Francesco** Direttore U.O.C. Farmacia A.O. Universitaria - Mater Domini, Catanzaro
- Prof. **Giovambattista De Sarro** Professore Ordinario di Farmacologia e Direttore Dipartimento Scienze della Salute, Scuola di Medicina e Chirurgia Università degli studi Magna Graecia di Catanzaro
- Prof. **Giorgio Fuiano** Professore Ordinario di Nefrologia, Scuola di Medicina e Chirurgia Università degli studi Magna Graecia di Catanzaro
- Dott. **Umberto Genovese** Istituto di Medicina Legale dell'Università degli studi di Milano
- Dott. **Carlo Gentile** Dirigente Medico reparto Ematologia Ospedale Annunziata di Cosenza
- Dott.ssa **Virginia Liguori** Dirigente Medico, Responsabile U.O.S. Day Hospital, A.O. Cosenza
- Dott. **Stefano Molica** Direttore del Dipartimento di Oncoematologia dell'Azienda Ospedaliera "Pugliese-Ciaccio" di Catanzaro
- Dott. **Salvatore Palazzo** Primario UOC Oncologia Ospedale Mariano Santo di Cosenza
- Dott.ssa **Brunella Piro** Farmacista Dirigente, ASP di Cosenza
- Dott. **Marco Rossi** Ricercatore UO di Oncologia ed Oncoematologia, Scuola di Medicina e Chirurgia Università degli studi Magna Graecia di Catanzaro
- Prof. **Pierosandro Tagliaferri** Professore Ordinario di Oncologia Medica, Scuola di Medicina e Chirurgia Università degli studi Magna Graecia di Catanzaro
- Dott. **Carmine Zoccali** Direttore dell'U.O. di Nefrologia, Dialisi e Trapianto e Centro dell'ipertensione arteriosa, Azienda Ospedaliera Bianchi Melacrino Morelli, Reggio Calabria

RELATORI

Programma

30 ottobre 2013

10.00 | 10.30

Welcome coffee
Registrazione partecipanti e distribuzione questionario

10.30 | 10.40

Obiettivi del Corso Position paper AIFA e SIF
Giovambattista De Sarro

10.40 | 11.20

Linee guida nel trattamento delle patologie emato-oncologiche
Stefano Molica

11.20 | 11.50

Effetti collaterali dei fattori di crescita
Pierosandro Tagliaferri

11.50 | 12.10

Discussione Plenaria

12.10 | 13.00

Nuovi Fattori di crescita leucocitari e piastrinici
Marco Rossi

13.00 | 13.50

Pausa Pranzo

13.50 | 14.30

Fisiopatologia dell'insufficienza renale cronica
Alfredo Caglioti, Giorgio Fuiano

14.30 | 15.10

Nuove strategie terapeutiche nell'insufficienza renale cronica
Carmine Zoccali

15.10 | 15.50

I Fattori di crescita con le alte dosi
Virginia Liguori

15.50 | 16.30

I Fattori di crescita a lento rilascio
Umberto Genovese

16.30 | 17.00

TAVOLA ROTONDA: Sostenibilità economica della spesa farmaceutica della Regione Calabria.

Opinioni a confronto
Maurizio Ciccarelli, Adele E. De Francesco, Luciana Florio, Umberto Genovese, Carlo Gentile, Virginia Liguori, Stefano Molica, Salvatore Palazzo, Brunella Piro, Pierosandro Tagliaferri

17.00 | 17.30

Condivisione dei risultati partecipanti
Orietta Staltari