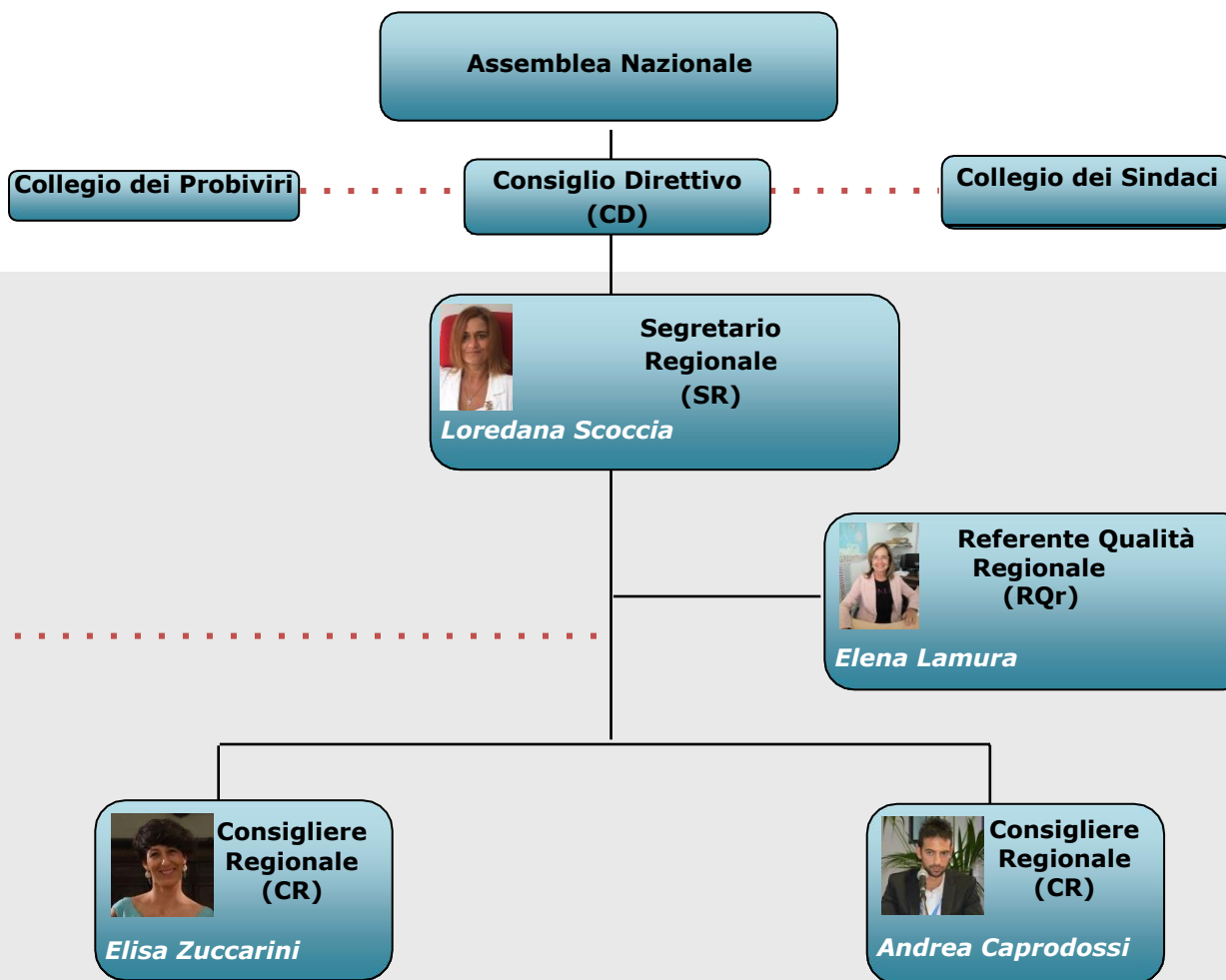


# Organigramma Segreterie Regionali SIFO per il quadriennio 2016-2020

- Regione Marche -

**SIFO**



## Soci della Regione con Cariche Nazionali

STEFANO BIANCHI – Referente Nazionale per l'Università  
 STEFANO BIANCHI – Coordinatore Farmacoepidemiologia  
 ANDREA MARINOZZI – Coordinatore Sperimentazione Clinica: farmaci e dispositivi medici  
 EUGENIO TEMPESTA – Socio componente Area Giovani  
*(Altre cariche Nazionali in attesa di designazione per il mandato 2016-2020)*

## Soci della Regione con Cariche Regionali

ADRIANO GIGLIONI – Referente SSFO Camerino (MC)  
 MATTEO SESTILI - Referente Pagina SIFOWeb Regionale  
*(Altre cariche Regionali in attesa di designazione per il mandato 2016-2020)*



**SOCI DELLA REGIONE**



*Data ultimo aggiornamento 04.09.2017*