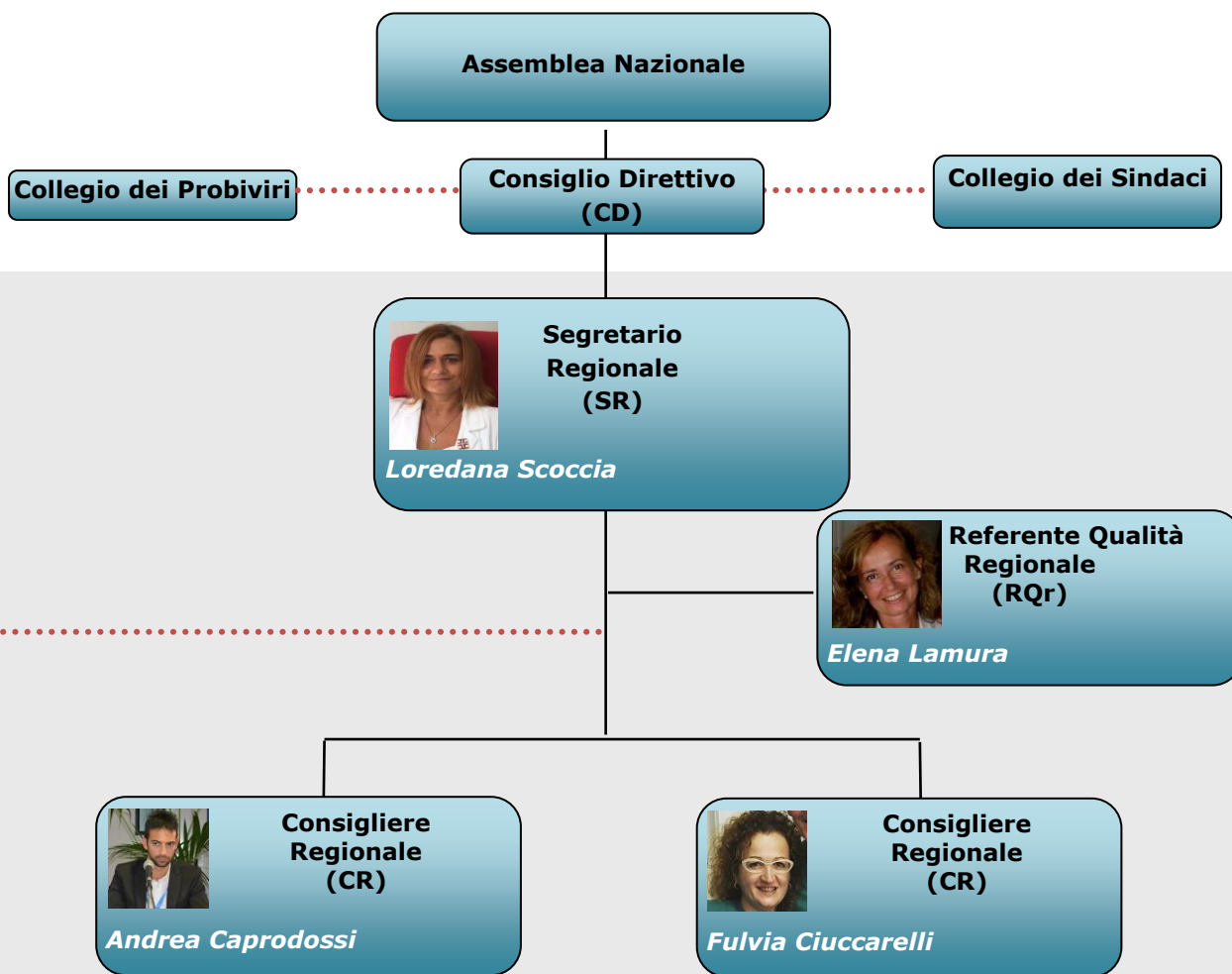


Organigramma Segreterie Regionali SIFO per il quadriennio 2020-2024

- Regione Marche -

SIFO



Soci della Regione con Cariche Regionali

ISIDORO MAZZONI
MATTEO SESTILI

Referente SSFO Camerino (MC)
Referente Pagina SIFOWeb Regionale

Soci della Regione con Cariche Nazionali

CELESTINO BUFARINI
VALENTINA COLA
ANDREA MARINOZZI

Componente Area Scientifica Oncologia
Componente Area Scientifica Dispositivi Medici
Coordinatore Area Scientifica Sperimentazione Clinica: Farmaci e Dispositivi Medici
Componente Area Scientifica Rischio Chimico
Componente Aree Scientifiche Biotecnologie Farmaceutiche e Nanotecnologie e Global Health
Socio componente Area Giovani e Componente Area Scientifica Dispositivi Medici

SOCI DELLA REGIONE

Data ultimo aggiornamento 25.01.2021