

Rilevazione fabbisogni formativi 2023

Survey 2022



Rilevazione fabbisogni formativi

Rappresentatività – Pt.1

Risposte Survey 2022: n. 182

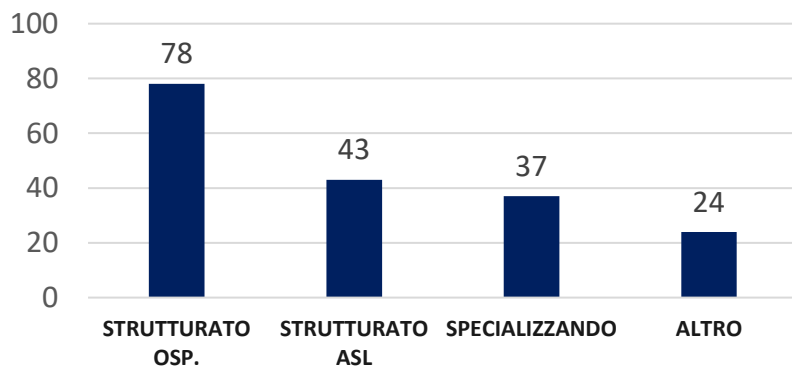
Prevalenza:

- I. Operatori oltre i 40 anni (**51,10%**);
- II. Strutturati (**69,23%**) vs Specializzandi (**30,77%**);


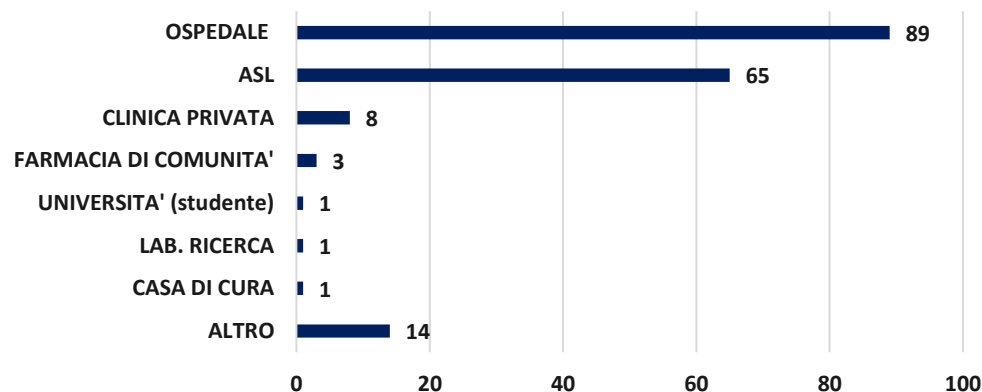
Adesioni per Professione Sanitaria:

- FARMACISTA: n.179
- MEDICO CHIRURGO: n.1
- BIOLOGO: n.1
- INFERMIERE: n.1

«Attualmente che tipo di inquadramento professionale hai?»



«Qual è la tua Struttura lavorativa di appartenenza?»



La Survey dei Fabbisogni Formativi svolge un ruolo centrale per la pianificazione delle nuove proposte progettuali da presentare nell'anno nuovo. L'indagine ha l'obiettivo di rilevare le esigenze formative dei soci e, più in generale, di tutti gli Operatori Sanitari. Per questo motivo SIFO intende rivolgersi a tutti gli stakeholders coinvolti, per primi i propri soci, invitandoli ad aderire a questa Survey.

PROPOSTE MIGLIORATIVE:

- Investire sulla comunicazione interna ed esterna per raggiungere più stakeholders;

Rilevazione fabbisogni formativi

Rappresentatività – Pt.2

SURVEY 2021

Vs.

SURVEY 2022

Regione	Rappr.
Lombardia	> 20%
Liguria, Piemonte, Toscana, Campania, Puglia, Sicilia	5% - 10%
Abruzzo, Basilicata, Calabria, Emilia-Romagna, Friuli V.G., Lazio, Marche, Molise, Sardegna, Trentino, Umbria, Valle D'Aosta, Veneto	< 5%

Regione	Rappr.
Sicilia	> 20%
Campania, Emilia-Romagna, Lazio, Lombardia, Marche, Piemonte, Puglia, Toscana, Veneto	5% - 10%
Abruzzo, Calabria, Friuli V.G., Liguria, Sardegna, Trentino Alto Adige, Umbria	< 5%



CRITICITA':

- Il 57% delle regioni italiane ha aderito alla Survey 2022 con una rappresentatività inferiore tra il 5% e il 10%;
- N. 3 regioni non hanno aderito alla Survey 2022;



PROPOSTE MIGLIORATIVE:

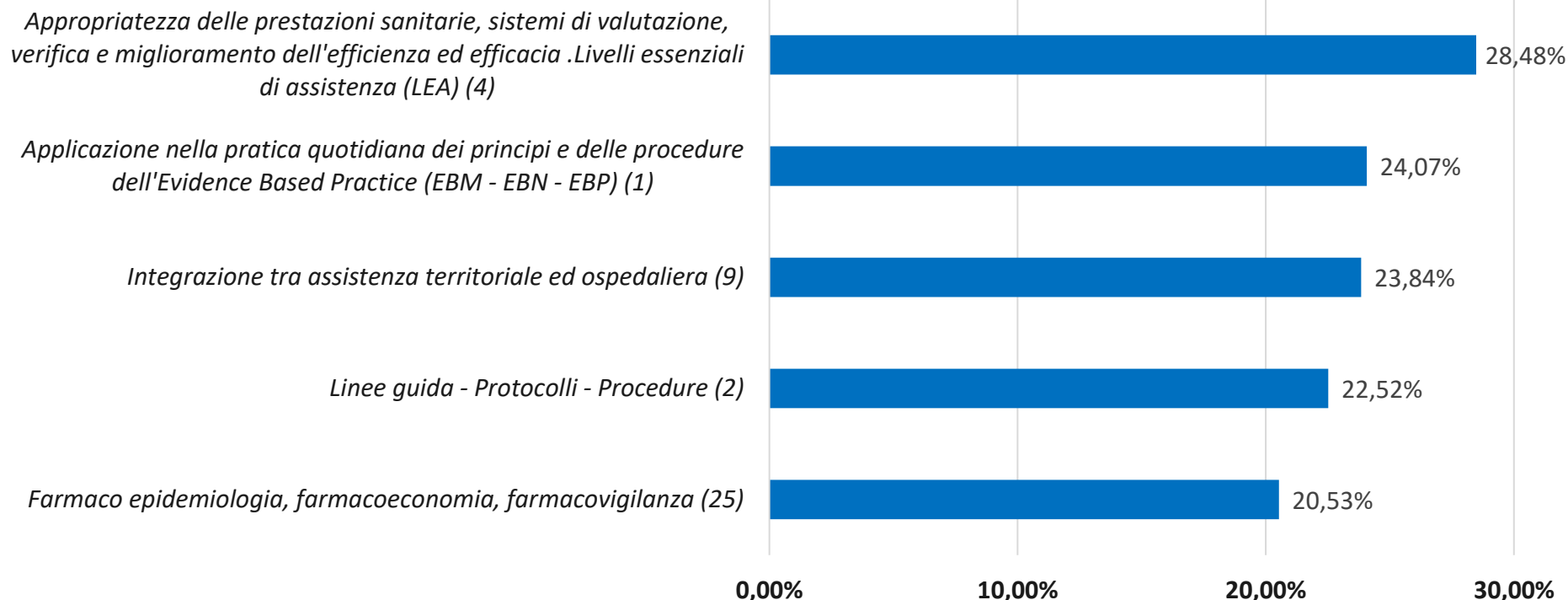
- Supporto da parte dei Segretari Regionali per incentivare le adesioni della propria regione;


Rilevazione fabbisogni formativi

Obiettivi Formativi Nazionali - Agenas

➔ **Risposte: n. 151** (possibilità di risposta multipla)

«Di quale tra i seguenti obiettivi di interesse nazionale predisposti da Agenas senti una primaria esigenza formativa?»



 Gli obiettivi **n. 4 – n.2 – n.1 - n. 25** si riconfermano tra gli obiettivi formativi nazionali più votati dal 2020. Rispetto al 2021, emerge un nuovo obiettivo: **n. 9 «Integrazione tra assistenza territoriale ed ospedaliera»**

Rilevazione fabbisogni formativi

Esigenza Formativa - Argomenti



Risposte: n. 151 (possibilità di risposta multipla)

«Per quali tra i seguenti ARGOMENTI senti principalmente l'esigenza formativa?»

2021 e 2022 A CONFRONTO

> 30%	20% - 30%	10% - 20%
<ul style="list-style-type: none">- Oncologia;- Legislazione farmaceutica: ospedale e territorio;- Malattie Rare;- Infettivologia; - Dispositivi medici e della diagnostica in vitro; - Sperimentazione clinica; 	<ul style="list-style-type: none">- Farmacoepidemiologia e farmacoutilizzazione;- Farmacovigilanza/dispositivovigilanza;- Galenica Clinica;- Malattie metaboliche, nutrizione clinica; - Malattie autoimmuni; - PNRR e Mission 6; 	<ul style="list-style-type: none">- Malattie cardiovascolari;- Pediatria;- Terapie avanzate;- Farmacogenetica e farmacogenomica;- Continuità delle cure;- Gas Medicinali;- Logistica, innovazione e management;- Radiofarmacia;- Rischio clinico;- Biotecnologie; - Farmaceutica di comunità e dei servizi; - Terapia del Dolore;

Indica gli argomenti per i quali si è registrato un incremento rispetto al 2021

Indica gli argomenti per i quali si è registrato un decremento rispetto al 2021

Rilevazione fabbisogni formativi

Esigenza Formativa – Competenze

➔ **Risposte: n. 151** (possibilità di risposta multipla)

«Per quali tra le seguenti **COMPETENZE** senti principalmente l'esigenza formativa?»

> 30%

- HTA;
- Gestione delle gare per la fornitura di farmaci e dispositivi medici;
- Monitoraggio dei farmaci;
- Flussi amministrativi e controllo di gestione;
- Registri AIFA e managed entry agreement;
- **Acquisire metodi e strumenti per scrivere e sottomettere un articolo scientifico;** ↗
- **Informatica e metodiche di elaborazione report;** ↗

20%-
30%

- Pianificare, condurre ed effettuare un Audit clinico;
- Acquisire strategie e competenze tecniche di ricerca bibliografica;
- Acquisire un metodo di lettura critica degli articoli scientifici;
- Pianificare, condurre ed effettuare un Trial clinico;
- Sistema Gestione Qualità di un'azienda Sanitaria;
- Farmacoeconomia;
- Pianificare, condurre ed effettuare uno studio osservazionale;

< 20%

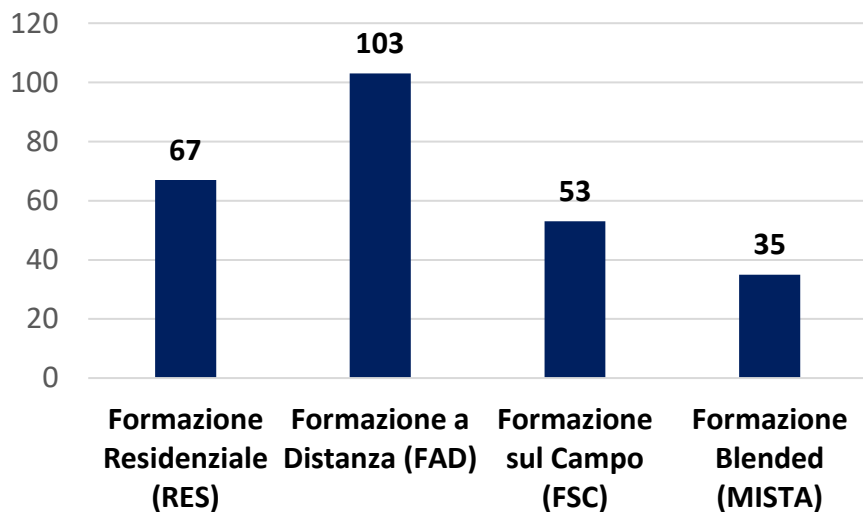
- Il counselling
- Altro

Rilevazione fabbisogni formativi

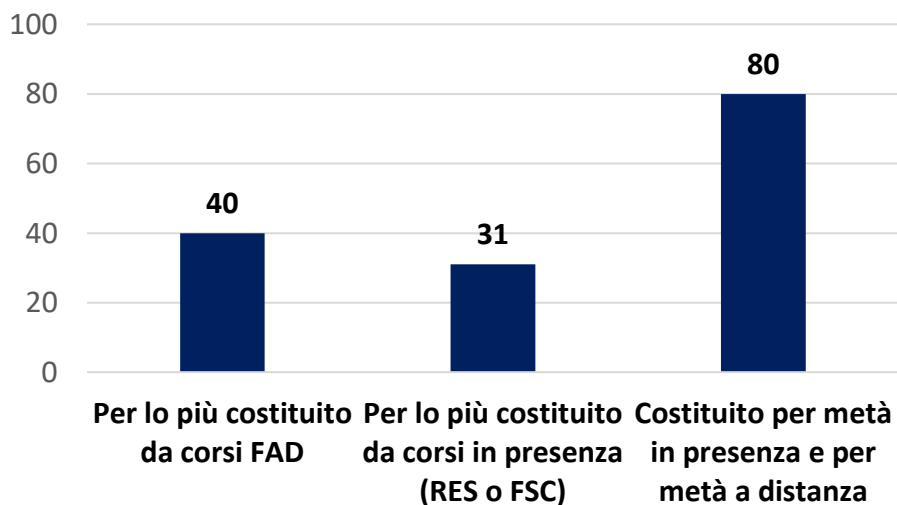
Modalità di erogazione corsi di Formazione

➔ **Risposte: n. 151** (possibilità di risposta multipla)

«Quale tipologia formativa preferisci?»



«Se potessi esprimere una preferenza, vorresti che il tuo corso formativo fosse:»



Come per il 2020 e il 2021, si registra un trend di preferenze rivolte alle FAD. Tuttavia, la modalità Residenziale mantiene sempre un alto livello di interesse da parte dei partecipanti della Survey.

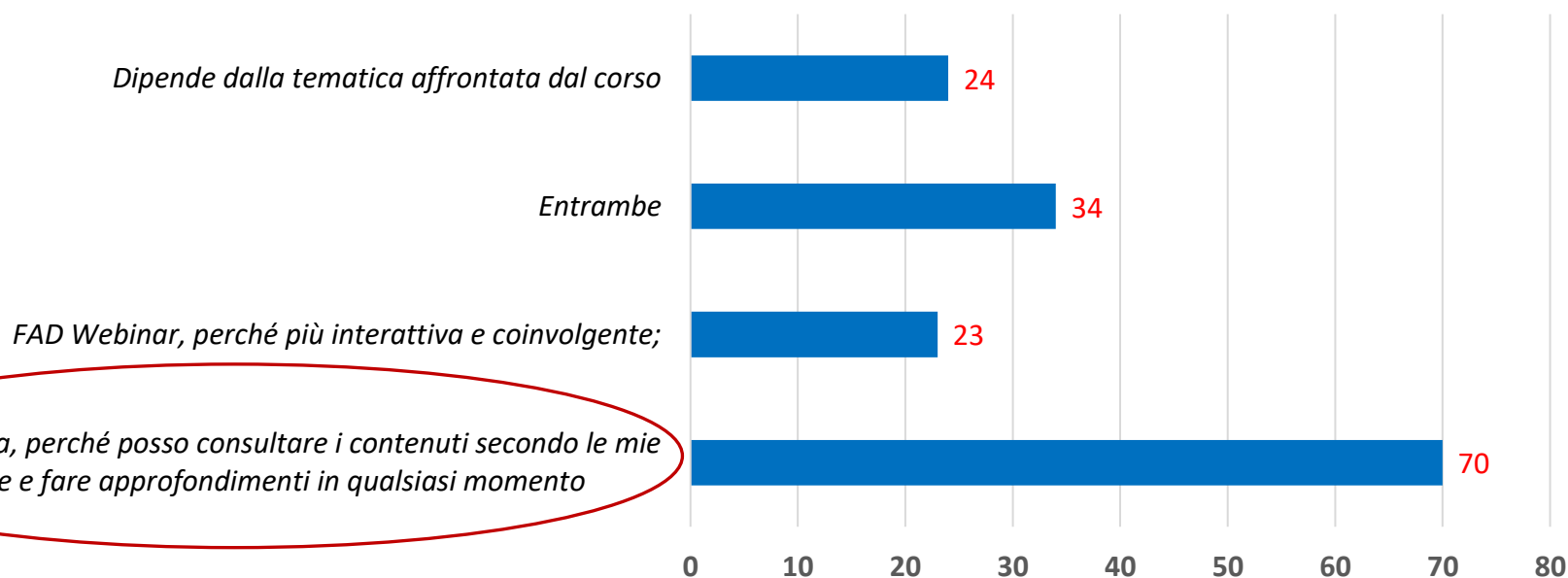
Rilevazione fabbisogni formativi

Preferenze espresse per i corsi FAD



Risposte: n. 151 (possibilità di risposta multipla)

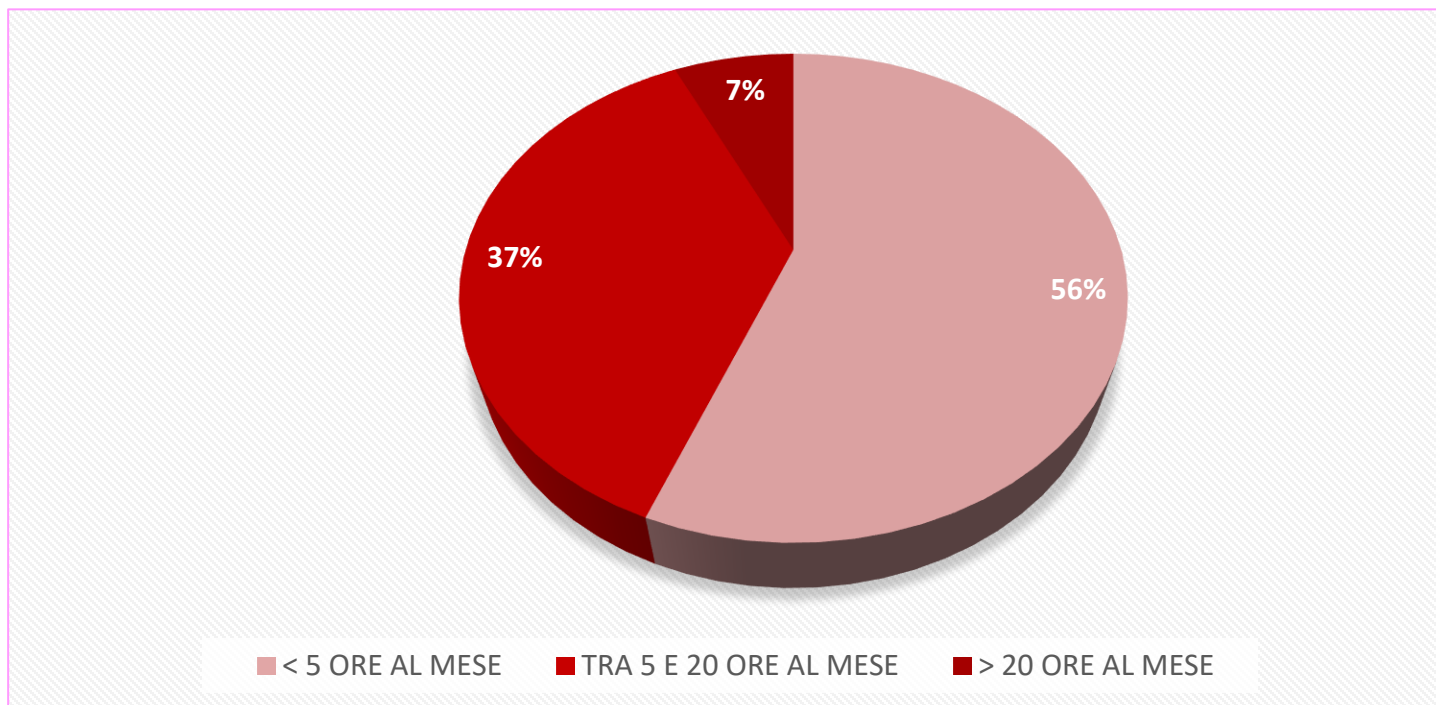
«In riferimento alla formazione a distanza, quale tipologia di FAD ritieni sia più efficace in termini di apprendimento?»



Come per il 2021, si continua a registrare una preferenza per le FAD ASINCRONE

Rilevazione fabbisogni formativi

Tempo a disposizione per frequentare corsi di Formazione



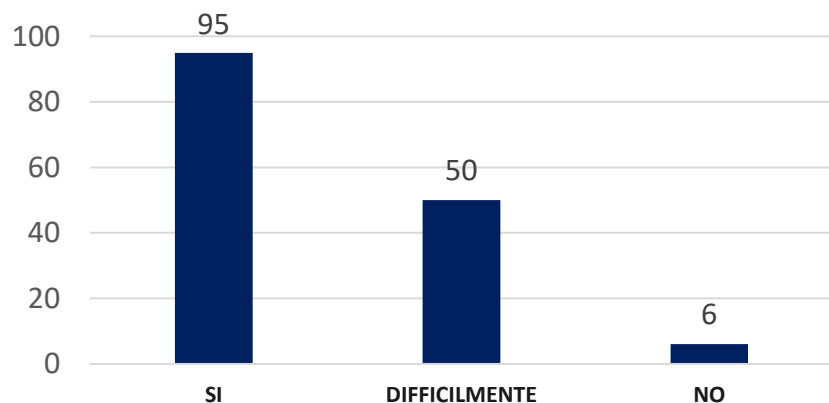
Il 2022 registra le seguenti variazioni rispetto al 2021:

- Gli Operatori Sanitari che hanno a disposizione tra le 5 e 20 ore al mese per frequentare corsi di Formazione sono passati dal 37% nel 2021 al 72% nel 2022;
- Gli Operatori Sanitari che hanno a disposizione più di 20 ore al mese per frequentare corsi di Formazione sono c.ca il 7%, ossia la stessa percentuale registrata nel 2021;
- Resta sempre alta la percentuale degli Operatori Sanitari che hanno a disposizione meno di 5 ore al mese;

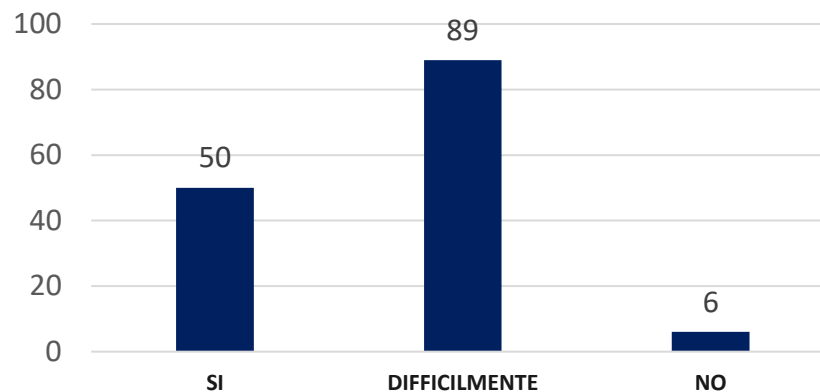
Rilevazione fabbisogni formativi

Formazione Residenziale

«Hai generalmente la possibilità di frequentare un corso di formazione Residenziale nella tua Regione?»



«Hai generalmente la possibilità di frequentare un corso di formazione Residenziale in altre Regioni?»



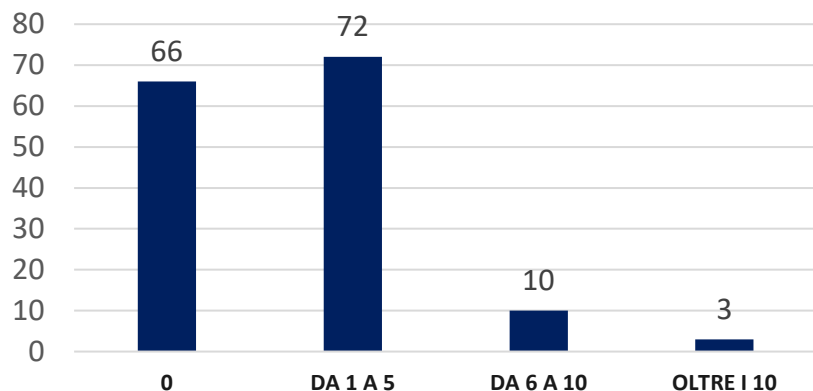
NEW 2022 – Nuovi quesiti introdotti con la Survey 2022:

Si è ritenuto rilevante rintracciare questo dato poiché spesso si registrano defezioni ai corsi di utenti iscritti. Il grafico mostra un elevato tasso di Professionisti che segnalano difficoltà a partecipare ai corsi di Formazione Residenziale, in particolare per quelli organizzati fuori dalla regione di residenza del partecipante. La motivazione principale è legata agli impegni lavorativi.

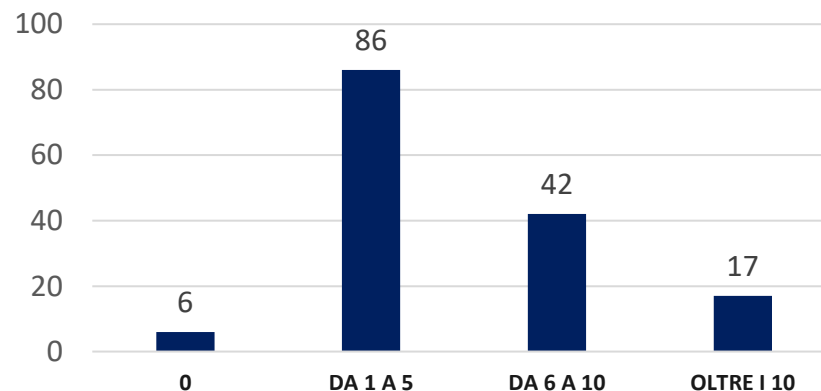
Rilevazione fabbisogni formativi

Frequenza ai corsi Formativi

«In totale, quanti eventi formativi frequentati in media in un anno in qualità di **DOCENTE?**»

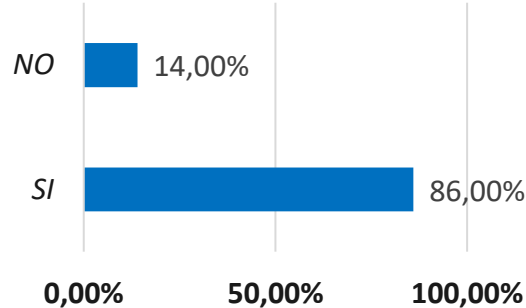


«In totale, quanti eventi formativi frequentati in media in un anno in qualità di **DISCENTE?**»



Come nel 2021, la media degli eventi frequentati - sia in qualità di Docente, sia in qualità di Discente - è tra **n.1 e n.5 corsi/anno**.

«Pensi di riuscire a soddisfare il monte crediti (n.150) richiesto dalla normativa ministeriale ECM per il triennio formativo di riferimento (2020-2022)?»



In termini percentuali, il rapporto tra il totale crediti da perseguire (richiesti dalla normativa ministeriale), e il totale dei crediti perseguiti grazie alla frequenza dei corsi di Formazione SIFO è così distribuita:

- n.28 utenti → da 0 a 25%
- **n. 38 utenti → dal 26 al 50%**
- n. 25 utenti → dal 51 al 75%
- n. 8 utenti → dal 76 al 100%

GRAZIE

Analisi ed elaborazione dati a cura del Settore ECM SIFO.

Verifica e valutazione finale a cura del CURF