

Stato dell'arte: *andamento delle terapie anti-HCV in Regione Lombardia*

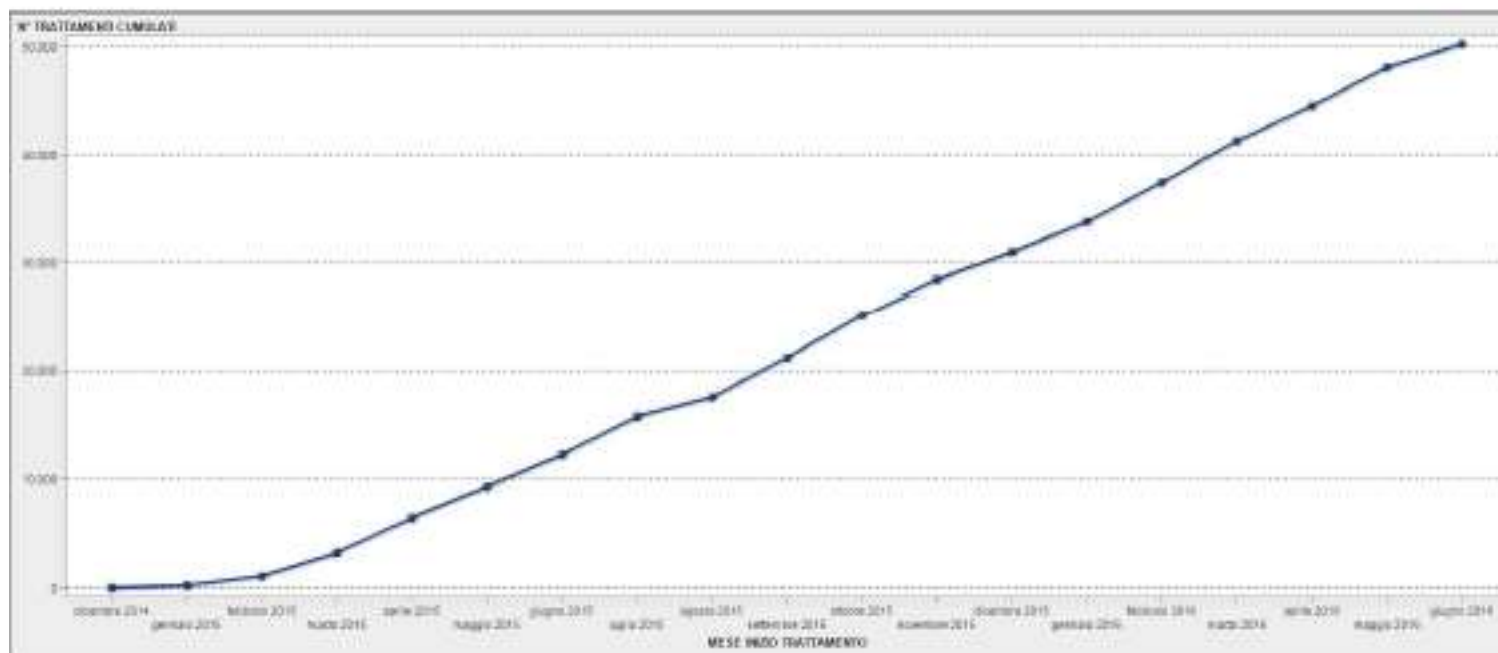
- **Stefano Faggiuoli**

*U.S.C. Gastroenterologia Epatologia e Trapiantologia
ASST Papa Giovanni XXIII - Bergamo*



HCV: ITALIA al 30.6.2016

Trend cumulativo dei trattamenti avviati



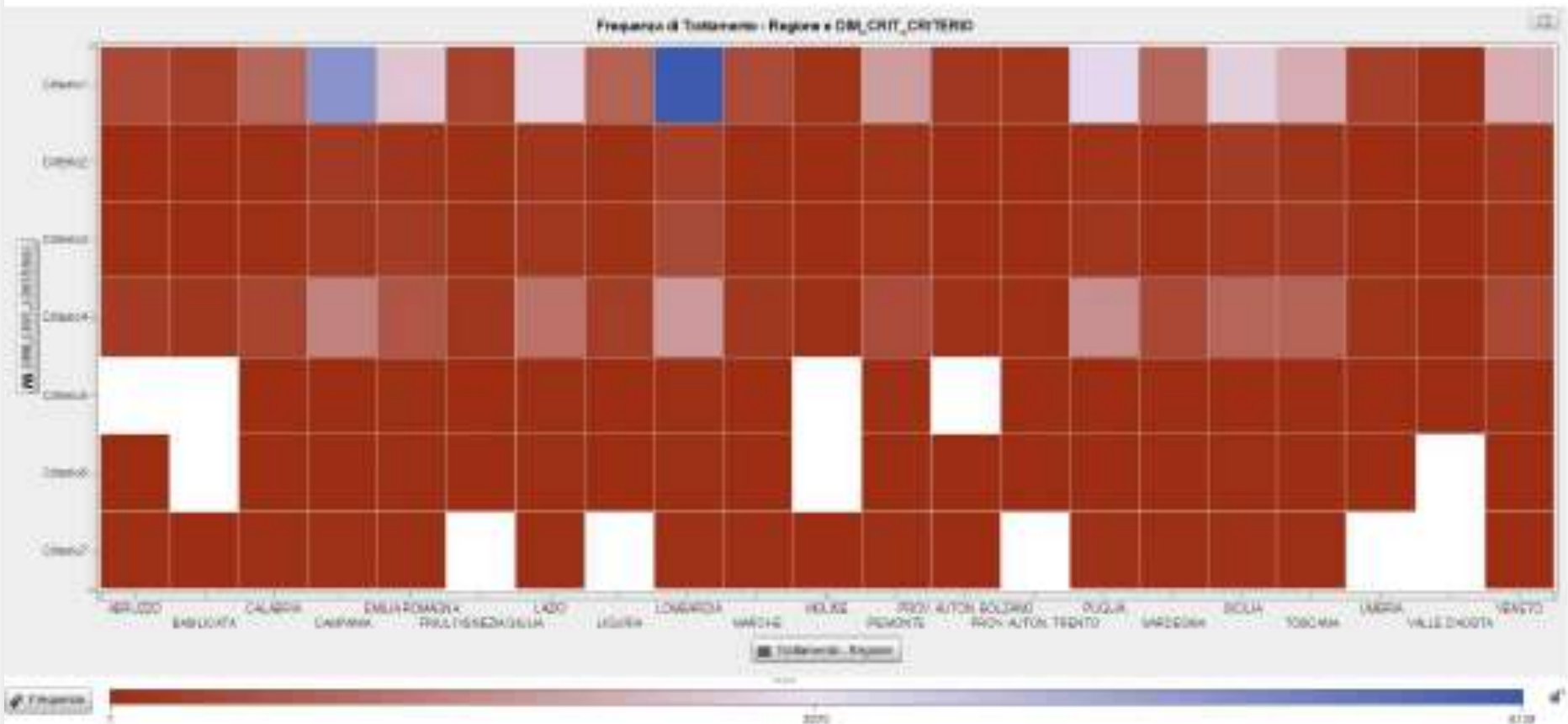
HCV: ITALIA al 30.6.2016

Trattamenti avviati per criterio



HCV: ITALIA al 30.6.2016

Mosaico regionale

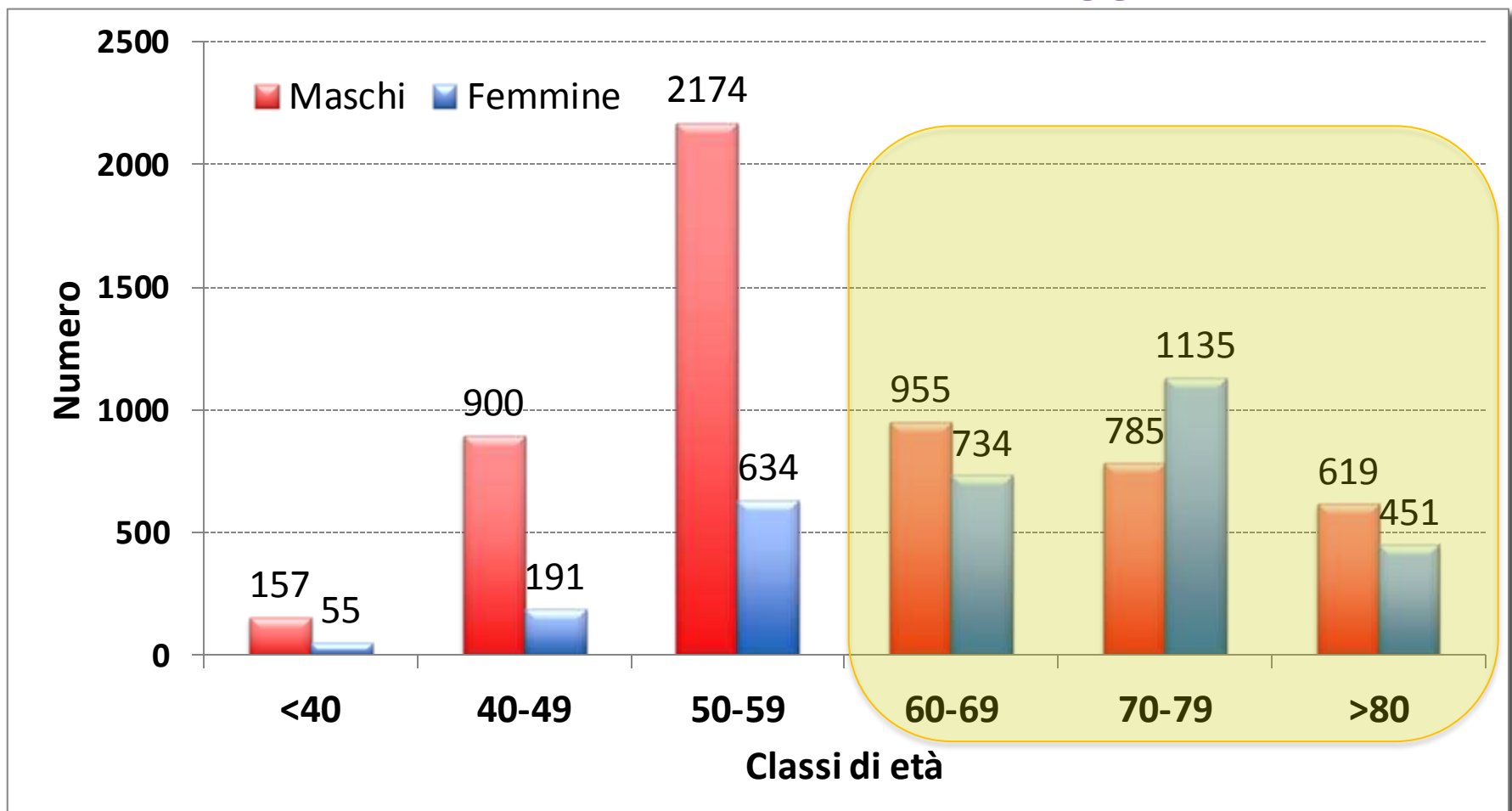


HCV Regione Lombardia

Centri Erogatori	28
Prescrittori	38
<ul style="list-style-type: none">• Centri/100.000 abitanti	0,38
Reti HCV	
<ul style="list-style-type: none">• Bergamo• Brescia	
Pz Previsione Pre-inizio Terapie (Nov.2014)	
HCV <u>seguiti</u> dai centri	37.589
<ul style="list-style-type: none">• Cirrosi (AIFA 1)	7.761
<ul style="list-style-type: none">• F3 (Aifa 4)	4.000

HCV- Rete Lombardia

8.790 *trattamenti avviati al 31 maggio 2016*



Query: la percentuale di trattamenti HCV in over 80 aa di età sembra eccessiva, se paragonata al dato rilevato direttamente presso la rete bergamasca.

Inoltre una estrazione «diretta» da 4800 casi di HCV in regione Lombardia, rende 123 pazienti over 80 (2,3%) analoga ai dati Bergamo (2,2%)

FEMMINE

DATI AIFA

MASCHI

Fascia di età (aa)	N° trattamenti	%
F <40	45	1,6
F 40-69	1415	50,4
F 70-79	973	34,6
F >80	376	13,4
TOTALE	2809	100

Fascia di età (aa)	N° trattamenti	%
M <40	139	2,7
M 40-69	3694	73
M 70-79	685	13,6
M >80	546	10,7
TOTALE	5064	100

FEMMINE

DATI RETE BERGAMO

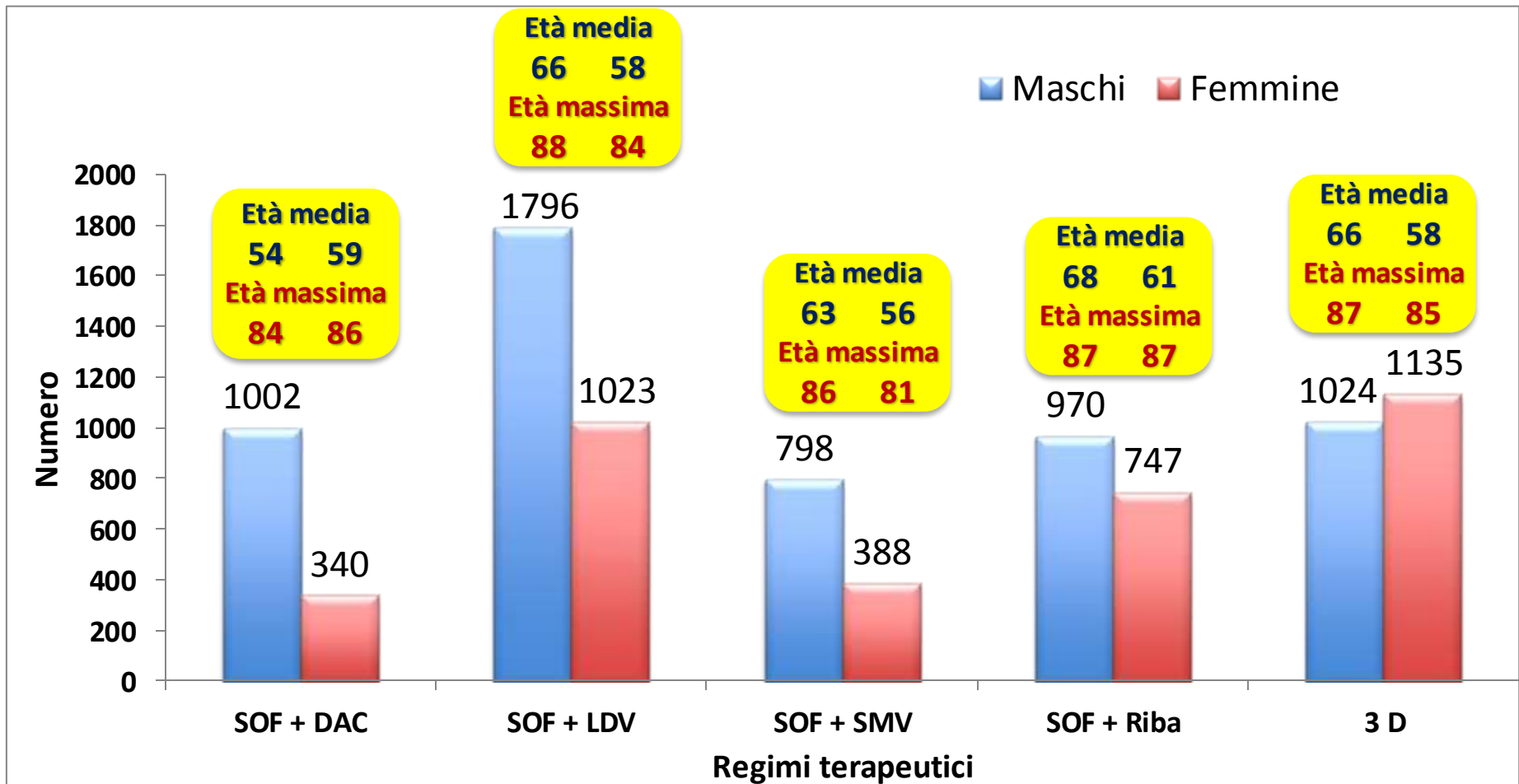
MASCHI

Fascia di età (aa)	N° trattamenti	%
F <40	5	1,6
F 40-69	150	48,4
F 70-79	141	45,5
F >80	14	4,5
TOTALE	310	100

Fascia di età (aa)	N° trattamenti	%
M <40	14	2,5
M 40-69	424	76
M 70-79	115	20,6
M >80	5	0,9
TOTALE	558	100

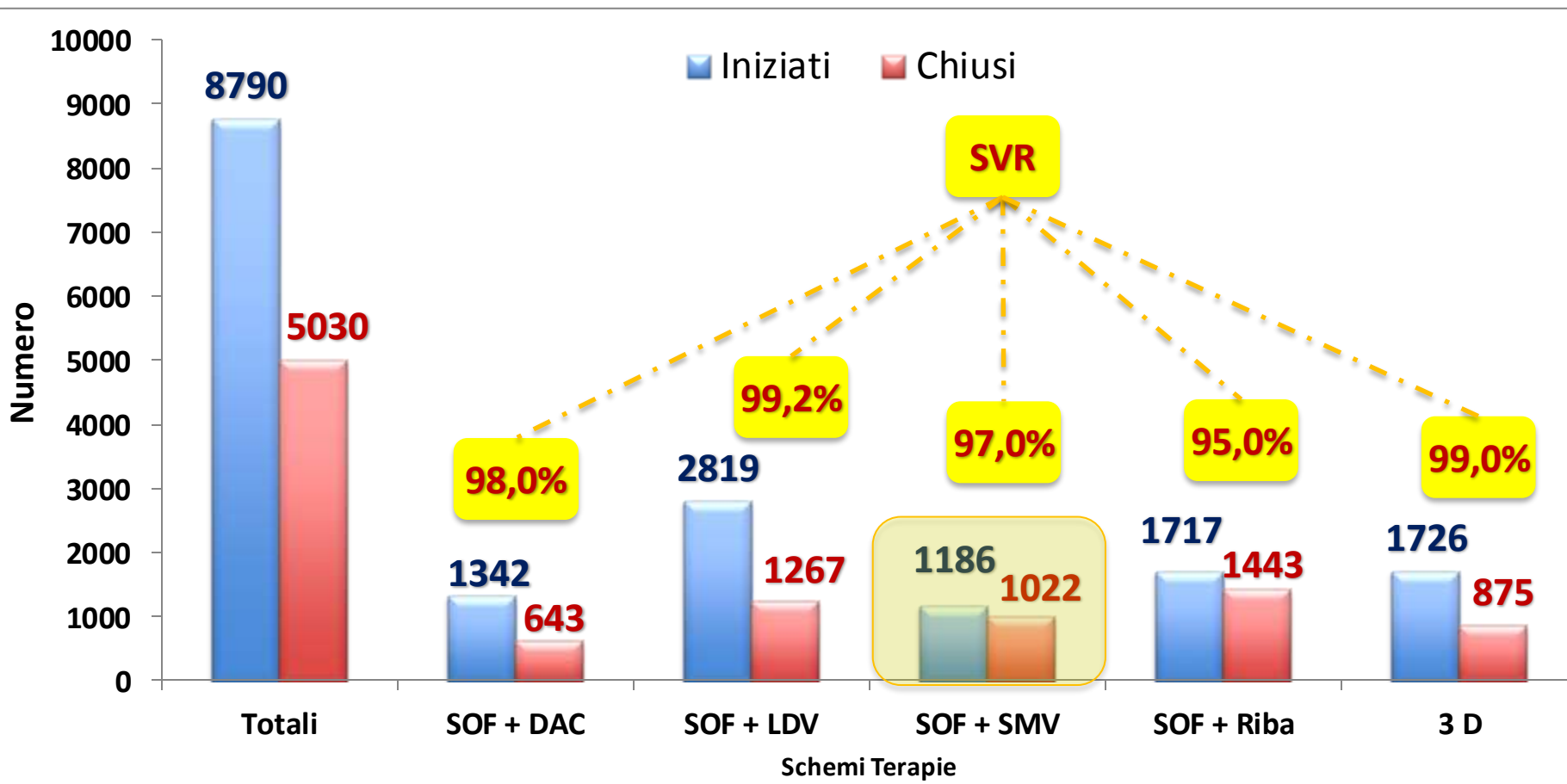
HCV- Rete Lombardia

8.790 trattamenti avviati al 31 maggio 2016



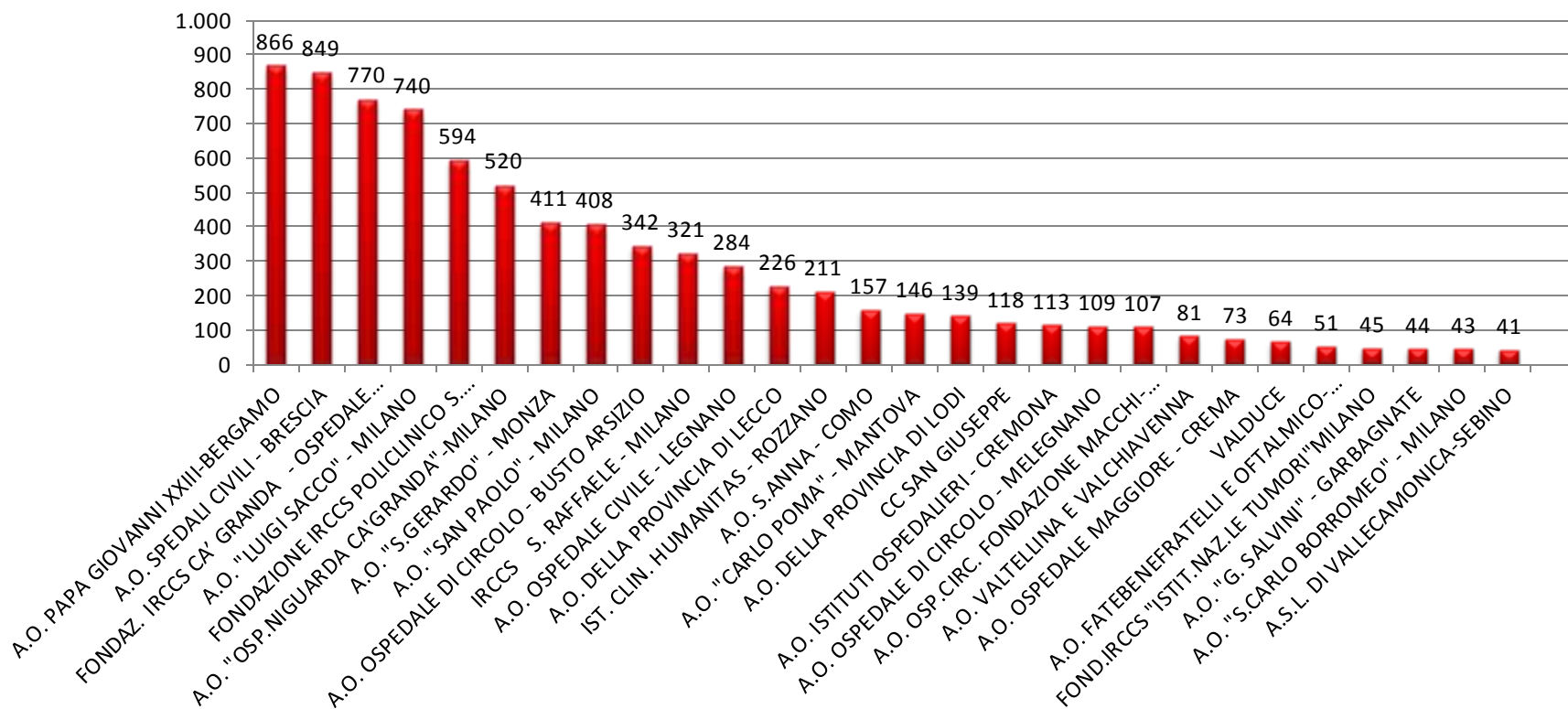
HCV- Rete Lombardia

8.790 trattamenti avviati al 31 maggio 2016



HCV- Rete Lombardia

N° TRATTAMENTI AVVIATI



HCV- Rete Lombardia

10 maggiori centri per Reclutamenti al 30 aprile 2016

A.O. PAPA GIOVANNI XXIII- BERGAMO	866
A.O. SPEDALI CIVILI - BRESCIA	849
FONDAZ. IRCCS CA' GRANDA - OSPEDALE MAGGIORE	770
A.O. "LUIGI SACCO" - MILANO	740
FONDAZIONE IRCCS POLICLINICO S. MATTEO - PAVIA	594
A.O. "OSP.NIGUARDA CA'GRANDA"- MILANO	520
A.O. "S.GERARDO" - MONZA	411
A.O. "SAN PAOLO" - MILANO	408
A.O. OSPEDALE DI CIRCOLO - BUSTO ARSIZIO	342
IRCCS S. RAFFAELE - MILANO	321

73,9 %

Altri 22 Centri

26,1 %

HCV- Rete Lombardia

N° TRATTAMENTI

DAKLINZA	1.166
Dac + Sof +/- Riba 12 SETT	195
Dac + Sof +/- Riba 24 SETT	971
HARVONI	2.416
Led/Sof ± Riba 12 SETT	1.133
Led/Sof ± Riba 24 SETT	1.283
Led/Sof 8 SETT	2
OLYSIO	1.162
SimPR24	47
SimPR48	4
SimSof12	425
SimSofR12	686
SOVALDI	1.602
SOF + PEG-IFN + RIBA per 12 SETT	61
SOF + RIBA per 24 sett	1.182
SOF-RIBA per 12 sett	340
SOF-RIBA sino al trapianto o al massimo per 24 sett	2
SOF-RIBA sino al trapianto o al massimo per 48 sett	18
VIEKIRAX	1.523
Omb/Par/RTV+Das12	366
Omb/Par/RTV+Das12+Riba	749
Omb/Par/RTV+Das24+Riba	148
Omb/Par/RTV+Riba12	88
Omb/Par/RTV+Riba24	173

Totale complessivo

7.873

HCV- Rete Lombardia

	Numero trattamenti conclusi
Dac + Sof +/- Riba 12 SETT	24
Dac + Sof +/- Riba 24 SETT	412
Led/Sof ± Riba 12 SETT	483
Led/Sof ± Riba 24 SETT	427
Omb/Par/RTV+Das12	149
Omb/Par/RTV+Das12+Riba	370
Omb/Par/RTV+Das24+Riba	67
Omb/Par/RTV+Riba12	22
Omb/Par/RTV+Riba24	78
SimPR24	6
SimPR48	1
SimSof12	388
SimSofR12	600
SOF + PEG-IFN + RIBA per 12 SETT	50
SOF + RIBA per 24 sett	833
SOF-RIBA per 12 sett	201
SOF-RIBA sino al trapianto o al massimo per 24 sett	1
SOF-RIBA sino al trapianto o al massimo per 48 sett	8

4.120

HCV- Rete Lombardia

PATOLOGIA	FARMACO	N° TRATTAMENTI AVVIATI
EPATITE C CRONICA	DAKLINZA	1.166
EPATITE C CRONICA	HARVONI	2.417
EPATITE C CRONICA	OLYSIO	1.163
EPATITE C CRONICA	SOVALDI	1.604
EPATITE C CRONICA	VIEKIRAX	1.523
		7.873

Andamento spesa annua pazienti HCV

Totale pazienti trattati HCV anni 2012 – 2013 – 2014 – 2015

Residenza pz.	Pz. HCV Trattati	Spesa totale pz. HCV trattati [€]	Pz. HCV Trattati	Spesa totale pz. HCV trattati [€]	Pz. HCV Trattati	Spesa totale pz. HCV trattati [€]	Pz. HCV Trattati	Spesa totale pz. HCV trattati [€]
	2012		2013		2014		2015	
extra regione/stranieri	149	60.980	135	456.058	134	474.743	242	10.111.278
in regione	2.970	1.355.316	2.787	7.785.677	2.262	7.593.099	6.282	292.958.497
Totale complessivo	3.119	1.416.296	2.922	8.241.735	2.396	8.067.842	6.524	303.069.776



Oltre 300 milioni uscita di cassa nel 2015

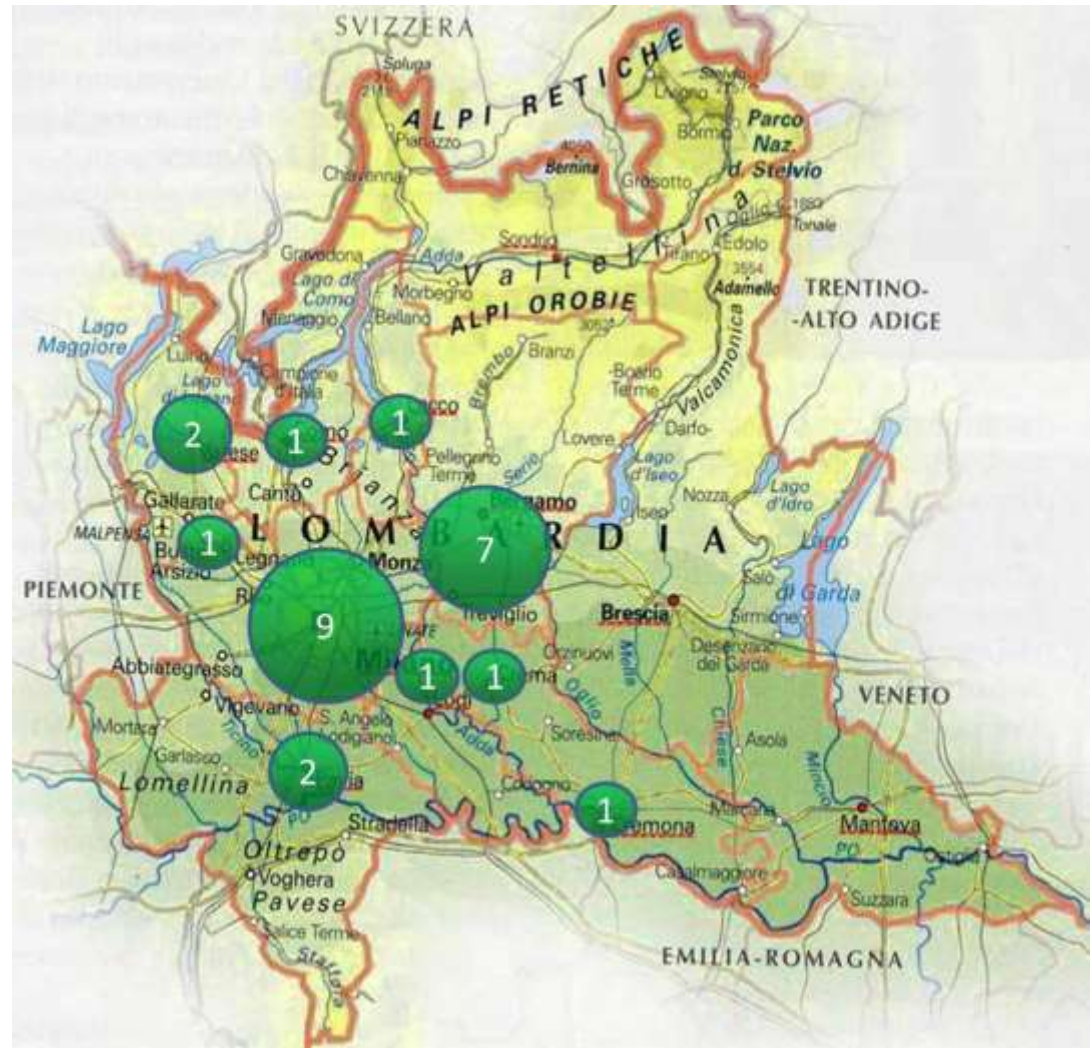


Safety and Efficacy of DAAs in 2432 HCV Patients with advanced Fibrosis: An interim analysis of the Lombardia Regional Network for Viral Hepatitis

A. Aghemo¹, G. Cologni², F. Maggiolo², L. Pasulo³, G. Rizzardini⁴, C. Magni⁴, T. Quirino⁵, L. Minoli⁶, G. Filice⁶, M. Zuin⁷, A. Colli⁸, MG. Rumi⁹, M. Puoti¹⁰, S. Faggioli³, M. Colombo¹

1 Fondazione Irccs Ca' Granda - Ospedale Maggiore *2* A.O. Papa Giovanni Xxiii-bergamo *3* A.O. Papa Giovanni XXIII- Bergamo *4* A.O. "Luigi Sacco" *5* A.O. Ospedale Di Circolo - Busto Arsizio, *6* Fondazione Irccs Policlinico S. Matteo *7* A.O. "San Paolo" *8* A.O. Della Provincia Di Lecco *9* Ospedale S. Giuseppe *10* A.O. "Osp. Niguarda Ca'granda"

Overall from December 2014 to December 2015, **2432** patients received treatment in 26 liver centers



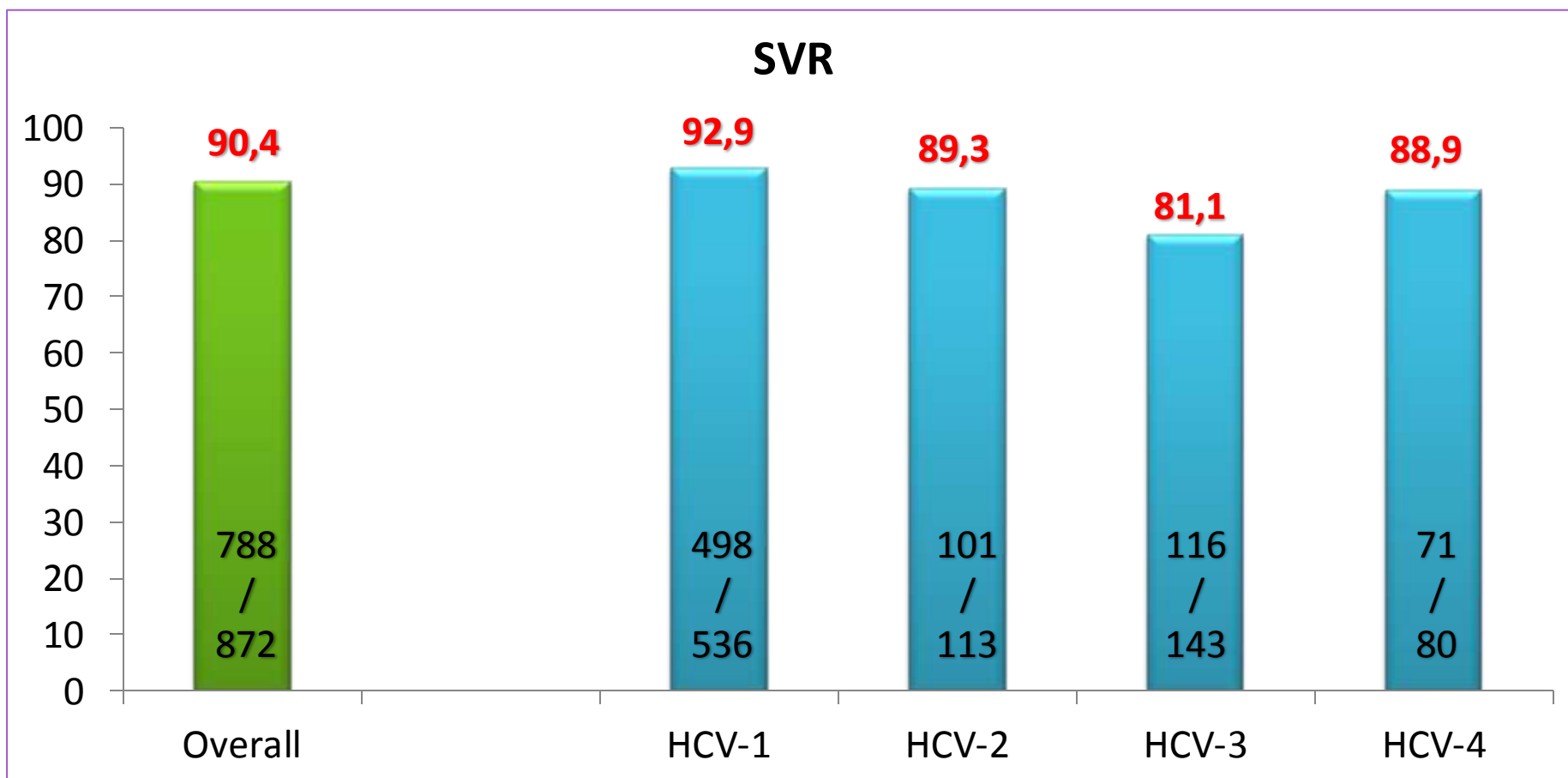
Patients characteristics are shown in the Table

Patients	N=2432
F3	15%
F4 Compensated	67%
Child B-C	8%
Post OLT	5%
LT Waiting List	1%
Extrahepatic manifestations	4%
HCV genotype	
1	63%
2	10%
3	17%
4	9%
NA	1%

HCV-Regione Lombardia

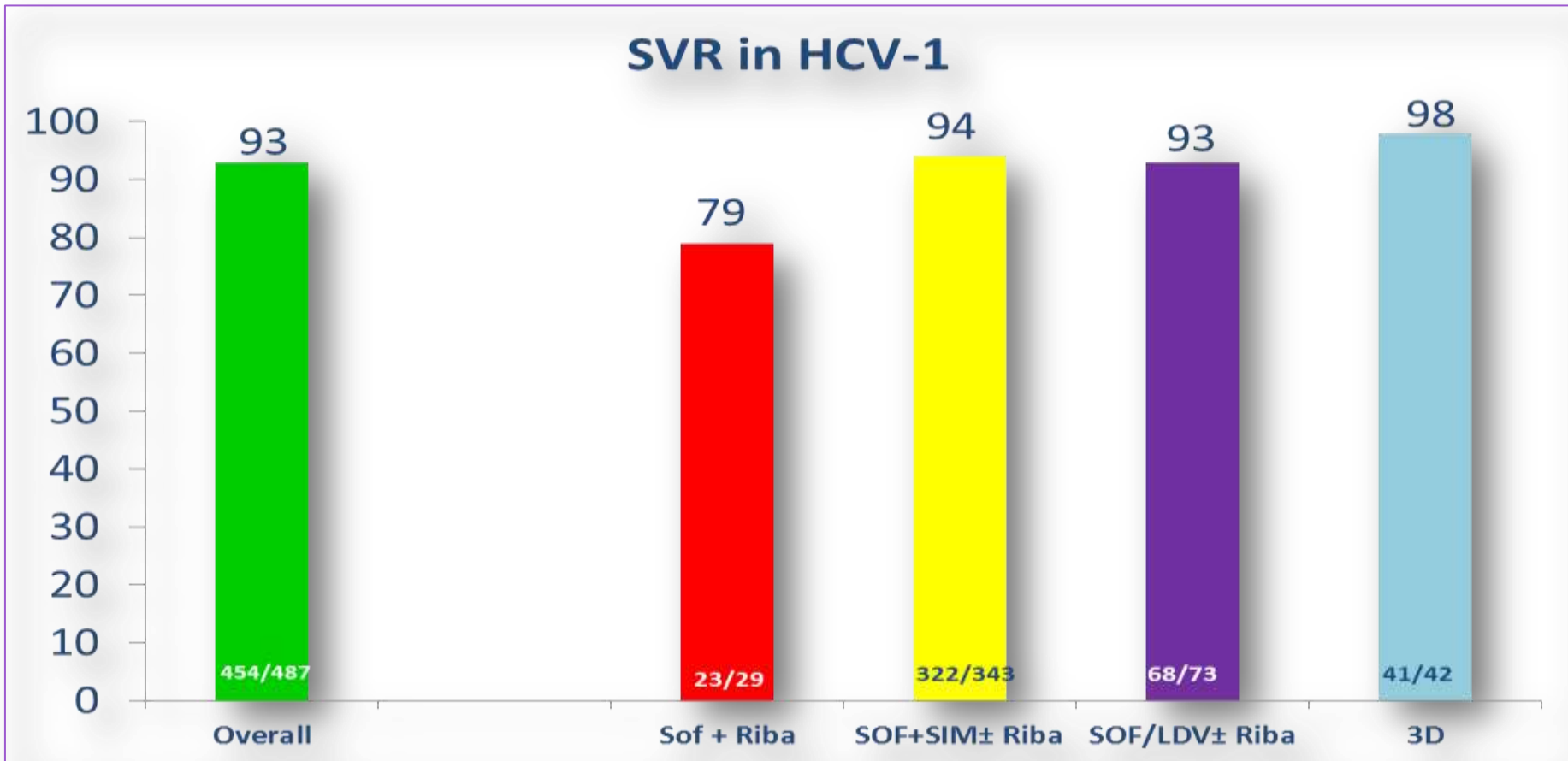
RESULTS: SVR

By ITT analysis



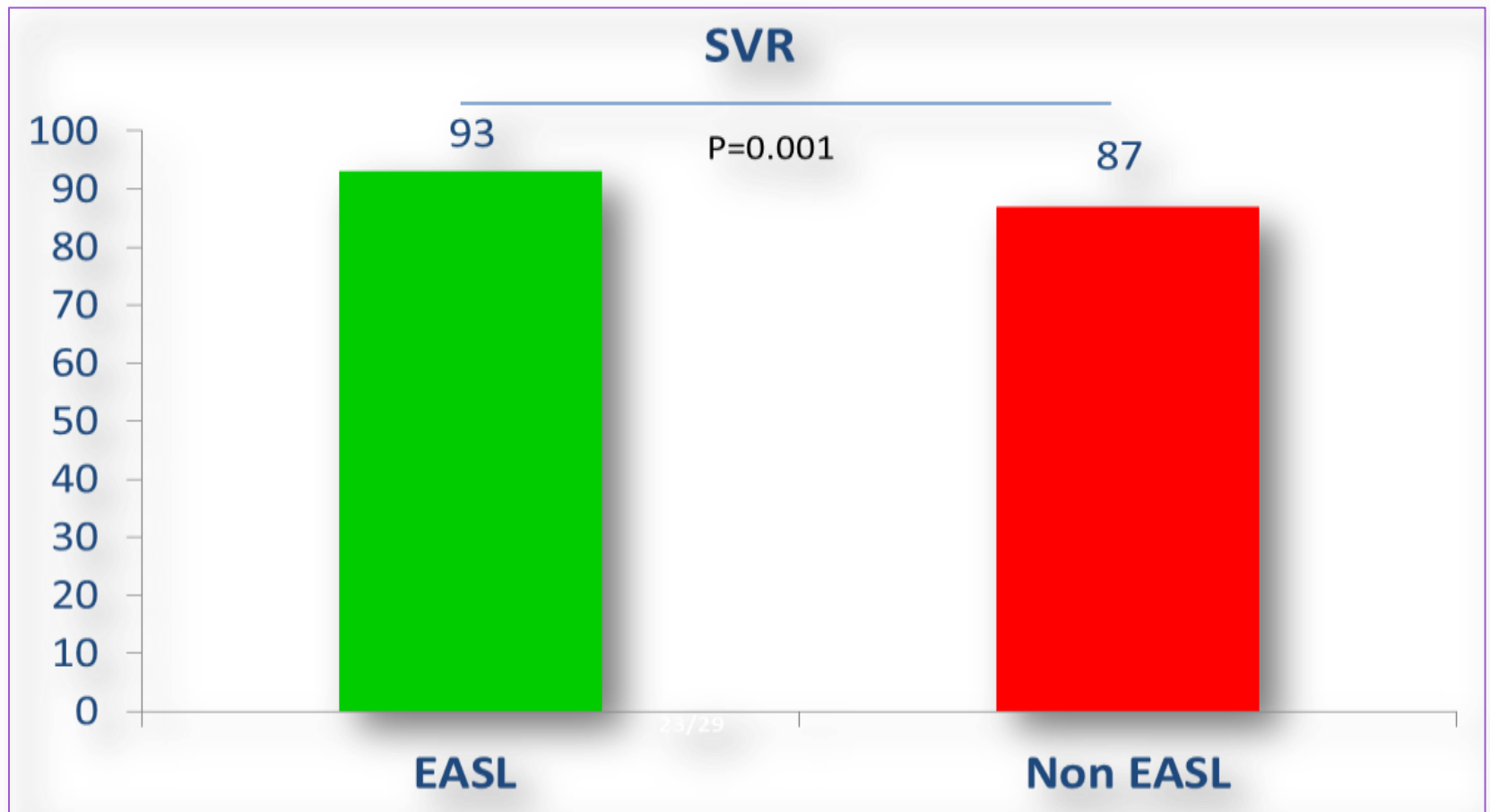
HCV-Regione Lombardia

Subgroup SVR analysis in HCV-1 patients



HCV-Regione Lombardia

SVR rates were higher in those who received treatment regimens supported by EASL guidelines



Treatment schedules endorsed by EASL guidelines were used in 495 (57%).

“GENOTYPE 3 INFECTION IN DAA ERA: PRELIMINARY REPORTS of NORTHERN ITALY REGIONAL NETWORK FOR VIRAL HEPATITIS”

L. Pasulo, A. Aghemo, S. Fargion, F. Castelli, G. Cologni, F. Maggiolo, G. Rizzardini, M. Puoti, R. Bruno, L. Minoli, M. Zuin, C. Uberti, T. Quirino, A. D'Arminio, A. Colli, G. Filice, M. Rumi, S. P. Viganò, A. Pan, P. Grossi, E. Buscarini, A. Corbellini, P. Del Poggio, M. Di Marco, A. Ciaccio, M. Borzio, C. Legri, S. Faggioli, M. Colombo
Lombardia Regional Network for Viral Hepatitis Working Group.

625 pts affected by G3 infection.

- 30%** Sof + Riba
- 66%** Sof + Dac ± Riba
- 4%** Peg+ Sof + Riba

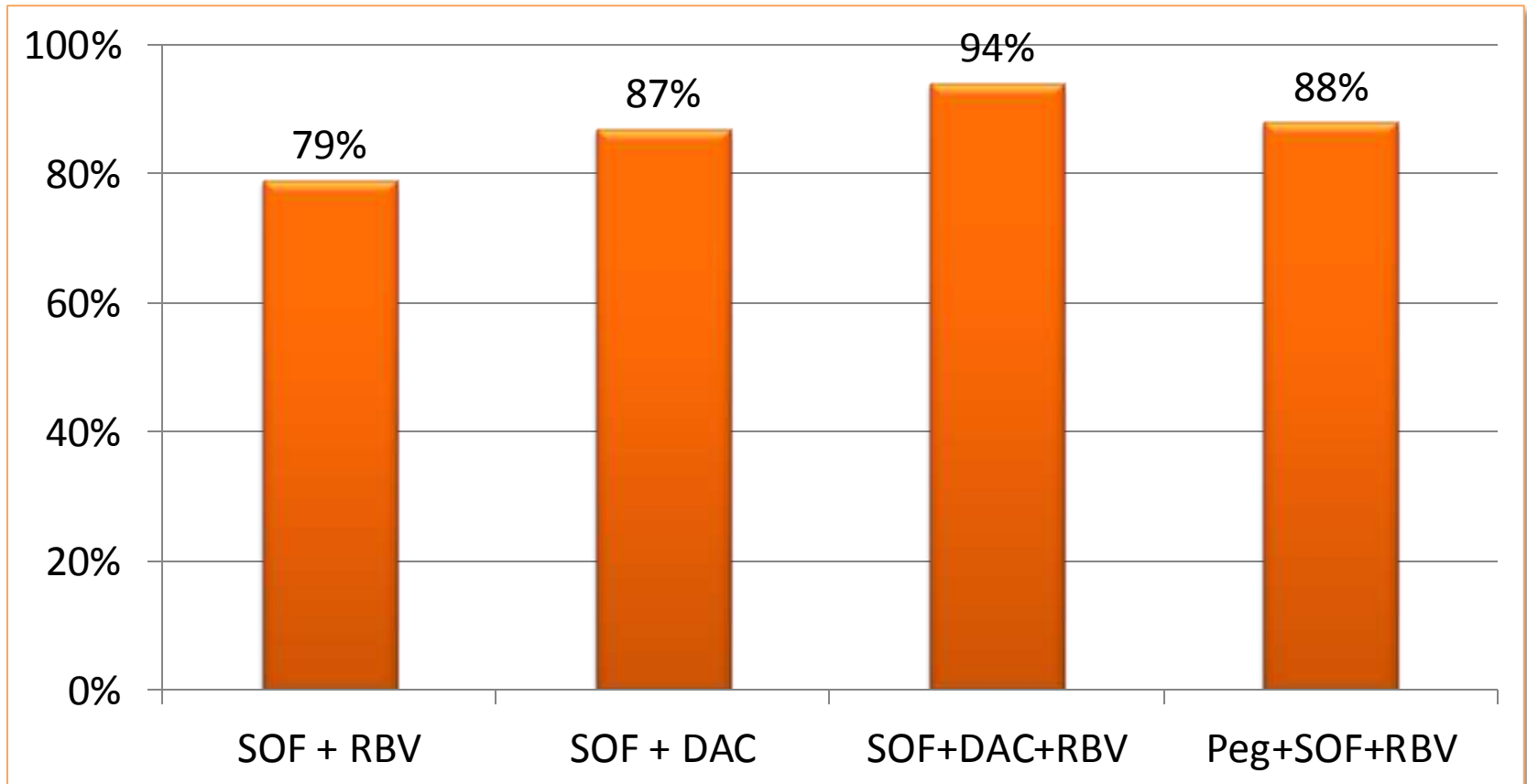
Treatment duration:

- **24 wks** :85%
- **12 wks** :12%
- **a max of 48 wks or until LT**: 3%

- **76 % were cirrhotics;**
 - ✓ *of them 74% were well compensated and the remaining awaiting list for LT.*

“GENOTYPE 3 INFECTION IN DAA ERA: PRELIMINARY REPORTS OF NORTHERN ITALY REGIONAL NETWORK FOR VIRAL HEPATITIS”

L. Pasulo, A. Aghemo, S. Fargion, F. Castelli, G. Cologni, F. Maggiolo, G. Rizzardini, M. Puoti, R. Bruno, L. Minoli, M. Zuin, C. Uberti, T. Quirino, A. D'Arminio, A. Colli, G. Filice, M. Rumi, S. P. Viganò, A. Pan, P. Grossi, E. Buscarini, A. Corbellini, P. Del Poggio, M. Di Marco, A. Ciaccio, M. Borzio, C. Iegri, S. Faggioli, M. Colombo
Lombardia Regional Network for Viral Hepatitis Working Group.



**“GENOTYPE 3 INFECTION IN DAA ERA: PRELIMINARY REPORTS of NORTHERN ITALY
REGIONAL NETWORK FOR VIRAL HEPATITIS”**

L. Pasulo, A. Aghemo, S. Fargion, F. Castelli, G. Cologni, F. Maggiolo, G. Rizzardini, M. Puoti, R. Bruno, L. Minoli, M. Zuin, C. Uberti, T. Quirino, A. D’Arminio, A. Colli, G. Filice, M. Rumi, S. P. Viganò, A. Pan, P. Grossi, E. Buscarini, A. Corbellini, P. Del Poggio, M. Di Marco, A. Ciaccio, M. Borzio, C. Legri, S. Faggioli, M. Colombo

Lombardia Regional Network for Viral Hepatitis Working Group.

625 pts affected by G3 infection.

454 patients have completed the treatment phase and **330** have been evaluated for SVR 12.

By ITT analysis, overall **SVR 12 was 85%** (281/330)