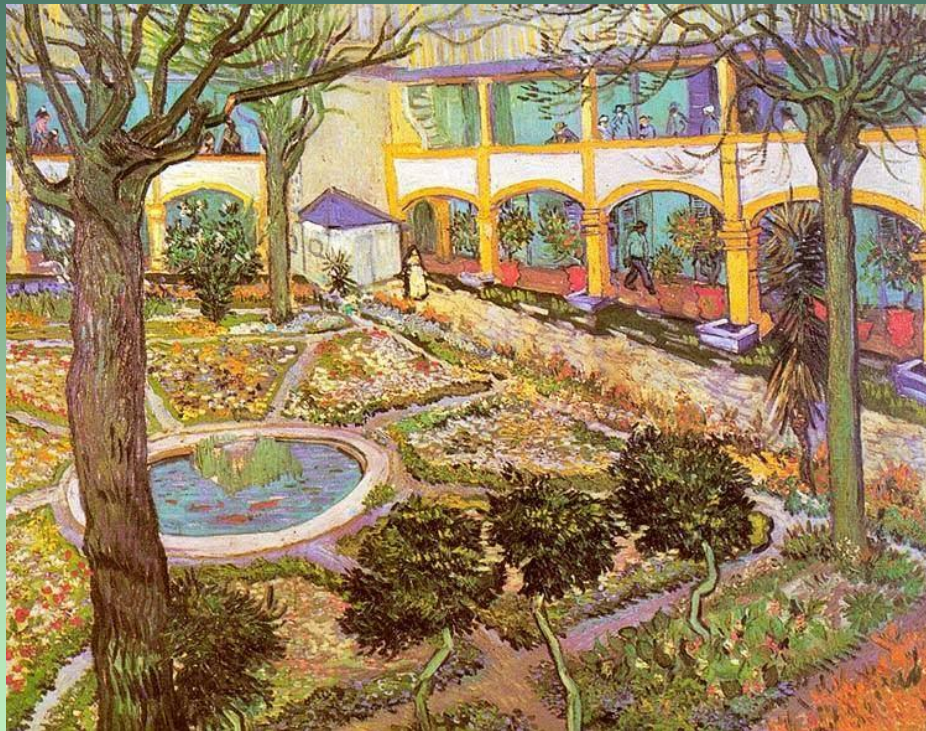


Consueing per gli aspetti farmacologici e di interazioni tra farmaci
CLAUDIO PISANELLI GIOVANNA GAMBARELLI



***“IL PAZIENTE CON SCLEROSI MULTIPLA
DAL SINTOMO ALL’EROGAZIONE DEL FARMACO
IL VALORE AGGIUNTO DELL’ASSISTENZA FARMACEUTICA
TERRITORIALE”***

Roma 05 luglio 2017

Alcuni Determinanti di contesto nella medicina contemporanea

- ◆ Medicina elettronica
- ◆ Empowerment del paziente
- ◆ Engagement del paziente
- ◆ Medicina di iniziativa
- ◆ Medicina narrativa
- ◆ Personalizzazione delle cure



Visione **OLISTICA** delle cure

Sempre di più si pone forte risalto alla QUALITÀ PERCEPITA delle prestazioni sanitarie non solo quindi alla misurazione degli esiti clinici

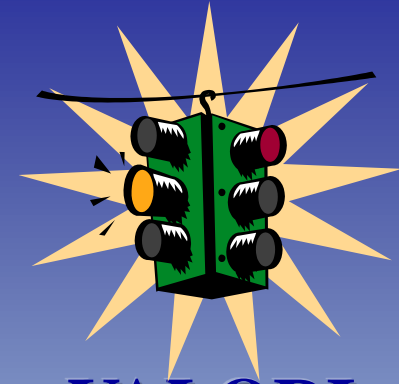


è fondamentale considerare i risultati della ricerca clinica non solo in termini di EBM ma anche in termini **SOCIO-ECONOMICI** o **SOCIO-PSICOLOGICI** (esempio rapporto costo\utilità)



EBM

- Ricerca scientifica
- Misurazione degli esiti clinici



VALORI

DEI PAZIENTI

- Caratteristiche Cliniche
- Struttura psicologica e credenze personali
- Significato percepito della malattia
- Audit
- Interviste
- Questionari
- Rapporto Costo\Utilità

«*Consuelling*»

Perché questo vocabolo ?

E' necessario dare a questa attività una definizione che la distingua da altre abilità professionali già praticate

Nello specifico ambito farmaceutico



Etimologia Britannica



- ◆ *Consuelor*: *consigliere* (in americano anche «*avvocato*») Talvolta si trova anche «consulente» che però ha anche il sinonimo «*Consultant*»
- ◆ *To consuel*: *raccomandare, consigliare*
- ◆ *Consuelling*: *terapia*

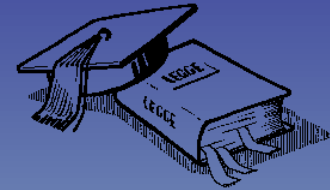
Bisogno insoddisfatto

Soluzione di un problema specifico

- **CONSIGLIO**
 - Rapporto paritario
 - Accordo sul tema
 - Fattori interni
- **CONSUELING**
 - Rapporto con un esperto
 - Ricerca di una strategia
 - Fattori esterni

Psicoterapia	Counseling
Disagio/Sofferenza psichica	Problemi interpersonali limitati e specifici all'area del conflitto
Disordini patologici dovuti a <u>Disturbo strutturale di personalità</u> e riparazione di strutture di gravi disturbi (patologia)	<u>Ambivalenza</u> , <u>stress</u> , scelte e decisioni difficili da compiere (difficoltà)
Fattori interni	Fattori esterni
Complessità del funzionamento intrapsichico, impegno intensivo	Crescita, prevenzione e sviluppo della <u>personalità</u> , questioni educative e di orientamento vocazionale

DEFINIZIONE GERERICA

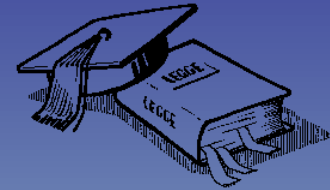


«L'attività di *counseling* è svolta da un *counselor*, un professionista in grado di aiutare un interlocutore in problematiche personali e private. In base al bagaglio di abilità possedute, le competenze proprie all'attività di *counseling* possono essere presenti nell'attività di diverse figure professionali quali PSICOLOGI, MEDICI, FARMACISTI, INFERMIERI ASSISTENTI E OPERATORI SOCIALI, EDUCATORI PROFESSIONALI, INSEGNANTI.»

FINALITA'

- Consentire ad un individuo una visione realistica di sé e dell'ambiente sociale in cui si trova ad operare, in modo da poter meglio affrontare le scelte relative alla professione, al matrimonio, alla gestione dei rapporti interpersonali, con la riduzione al minimo della conflittualità dovuta a fattori soggettivi», ed è inoltre «un'attività di competenza relazionale che utilizza mezzi comunicazionali per agevolare l'autoconoscenza di se stessi attraverso la consapevolezza e lo sviluppo ottimale delle risorse personali, per migliorare il proprio stile di vita in maniera più soddisfacente e creativo».

Alcuni ambiti dove è già praticato



ORIENTAMENTO SCOLASTICO

ORIENTAMENTO PROFESSIONALE

ASSISTENZA SOCIALE

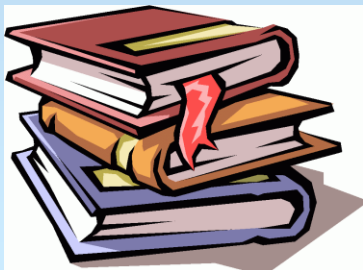
*AFFIANCAMENTO DELLA PSICOTERAPIA COME
ORIENTAMENTO UMANISTICO ED ESISTENZIALE*

ASSISTENZA MEDICO-INFERMIERISTICA

Applicazione in ambito farmaceutico

- ✦ *Il Consueing e le abilità comunicativo-relazionali nella professione del farmacista clinico\ospedaliero.*

I MANUALI SIFO

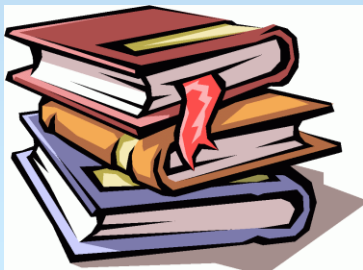


SOCIETA' ITALIANA DI FARMACIA
OSPEDALIERA E DEI SERVIZI FARMACEUTICI
DELLE AZIENDE SANITARIE

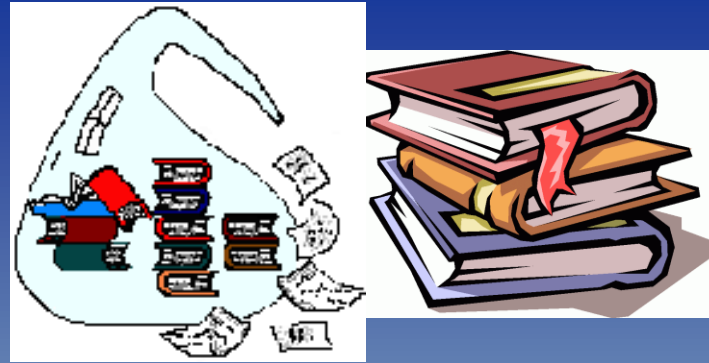
Applicazione in ambito farmaceutico

- ◆ Distribuzione Diretta
- ◆ Compliance\Aderenza \Persistenza
- ◆ Ricognizione e riconciliazione
- ◆ Informazioni sui farmaci e sui dispositivi medici
- ◆ Segnalazione eventi avversi

AMBITI



STRUTTURE



◆ **AMBITI**

◆ Ospedaliero

◆ Territoriale

◆ Prevenzione

◆ Farmacie aperte al pubblico



Quotidianità IN OSPEDALE

- ATTIVITA' **GESTIONALE**
- Un male necessario !
- ATTIVITA' **INTELLETTUALE**
- Aggiornamento, ricerca, progettazione eventi formativi, scrittura
- ATTIVITA' **INTERLOCUTORIA**
- Altri operatori sanitari
- Pazienti
- Committenti esterni

OSPEDALE e TERRITORIO



Paziente



**Infermiere o altro care
giver**



Medico



Collega Farmacista

CONSUELLING

Non semplice
Informazione

Come si trasferisce
Una conoscenza

Priorità,
Finalità

Quando ed in quali circostanze

**EFFICACIA
DELLA COMUNICAZIONE**

ESITO DELLA COMUNICAZIONE

La parola a.....
Gianna Gambarelli.....

